

VALCON

VALTAI CONTROLLER

取付説明書

取付けは、必ず専門業者に依頼してください。
取付前及びご使用になる前に必ずお読みください。
本書はお読みになった後も、本製品の側に置いてご活用ください。
ご使用中にわからないことや、不具合が生じた際に便利です。



Pursuing the Ultimate in Engine Performance and Efficiency
HKS Company Limited

E05171-N21080-00
2022年7月発行
Ver. 3-1.01

はじめに

この度は、HKS VALCON type RB26をお買い上げいただき誠にありがとうございます。

本製品を安全に使用していただき、かつ機能を十分に発揮させるために、取付前及び使用する前に取扱説明書、取付説明書をお読みください。

本書はVALCON type RB26(以下VALCON)の取付方法について、取扱説明書に記載されていない部分を説明しています。

取付方法

警告

- カムの可動範囲でピストンとバルブが干渉する仕様のエンジンには使用しないでください。
車両を破損する恐れがあります。
- HKS RB26 V CAM SYSTEMに付属のカムシャフト以外は使用しないでください。
車両を破損する恐れがあります。

HKS VALCONは、HKS オプション圧力センサースーパーワイドレンジ（以下HKS圧力センサ）を使用し、三次元マップの縦軸を圧力としてセッティングされたデータをHKSホームページからダウンロードしてご使用頂けます。

本取付説明書は、HKS圧力センサを使用した場合の取付方法について説明しています。HKS圧力センサ以外の圧力センサや、三次元マップの縦軸を圧力以外で使用する場合は、セッティングを行う仕様に合わせ、VALCON Easy WriterでVALCONの設定を変更してください。

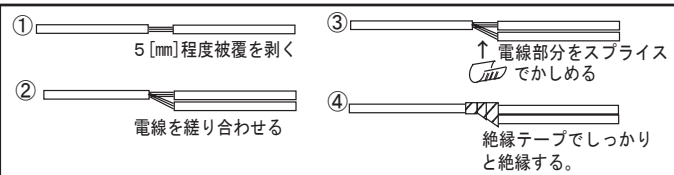
HKS圧力センサは別売となります。HKS圧力センサを使用する場合は、HKS圧力センサとHKS 新圧力センサー+吸気温センサーハーネス（以下 HKS 圧力センサーハーネス）を別途ご購入ください。既にHKS圧力センサが車両に取付けされている場合は、ご購入の必要はありません。

1. バッテリターミナルの取外し

- (1) バッテリのマイナス端子のターミナルを取外してください。

2. 配線接続方法

2. 1 スプライスの取付方法

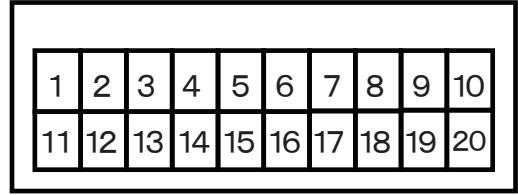


- ①配線を行う電線の被覆を5 [mm]程度剥きます。
- ②被覆を剥いた箇所に電線を二重折りし、絡ませます。
- ③絡んだ線の上からスプライスでしっかりとかしめます。
- ④ショートしないように絶縁テープ（ビニールテープ）でしっかりと絶縁します。

3. VALOCN入出力信号

3. 1 本体コネクタ

VALCON 本体のコネクタをコネクタ差込側から見た図



20ピンコネクタ（メインハーネスの線色を記載）

端子No	信号名	線色	内容
1	IG	赤	IG電源
2	+5V	黄/白	圧力センサ用5V電源(メスギボシ)
3	1°	灰	1° 信号入力
4	V CAM +	黄	V CAM信号入力 +
5			未使用
6	AFM/OP IN	紫	エアフロセンサ信号入力/オプション入力
7	BOOST	青	圧力センサ信号入力
8			未使用
9	SOL	緑	ソレノイド駆動信号出力
10			未使用
11	GND	黒	制御グランド
12	GND	緑	圧力センサ用グランド(メスギボシ)
13	120°	橙/白	120° 信号入力
14	V CAM -	黄/黒	V CAM信号入力 -
15			未使用
16	THROTTLE	桃	スロットルセンサ信号入力(メスギボシ)
17	WATER	薄青	水温センサ信号入力
18			未使用
19	SOL GND	緑/黒	ソレノイド グランド
20	POWER GND	黒/白	パワー グランド

3. 2 センサーハーネス6ピンコネクタ



センサーハーネスの6ピンコネクタを端子挿入側から見た図

6ピンコネクタ（センサーハーネスの線色を記載）

端子No	信号名	線色	内容
1	V CAM +	黄	V CAM信号入力 +
2			未使用
3	SOL	緑	ソレノイド駆動信号出力
4	V CAM -	黄/黒	V CAM信号入力 -
5			未使用
6	SOL GND	緑/黒	ソレノイド グランド

4. 配線図の見方

4. 1 配線図記号

配線図は下記記号を使用して表しています。

配線図中の記号



スプライス接続



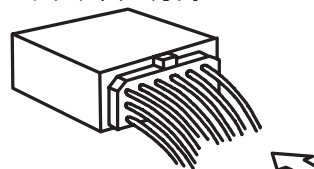
オスギボシ



メスギボシ

4. 2 コネクタ図の見方

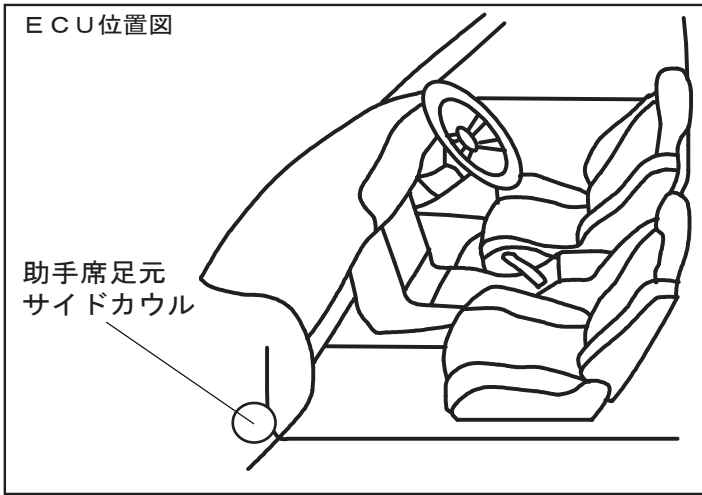
コネクタ図の方向



ECUのコネクタのピン配列は全てコネクタ差込側から見た図です。

5. ECU位置の確認

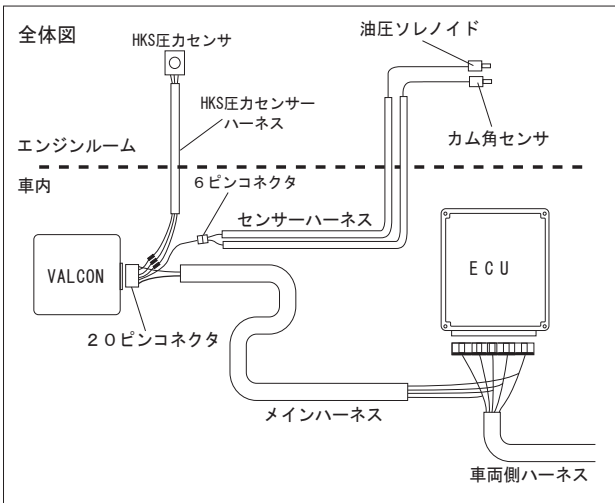
下記図を参考に、ECUの位置を確認してください。



6. 配線方法

メインハーネスを使用して、スプライスにて配線を行います。

6. 1 全体配線図 (HKS圧力センサ、HKS圧力センサーハーネス使用時)



6. 2 配線方法

- エンジンに取付けたカム角センサと油圧ソレノイドに、センサーハーネスのコネクタを接続してください。(P3×1)
- センサーハーネスの6ピンコネクタ側を、エンジンルームから車内に引き込んでください。
- エンジンルーム内の配線を、エンジンの振れ等を考慮して多少の余裕を持たせて、タイラップで固定してください。(P5)
- 「5. ECU位置の確認」を参考に、ECUの位置を確認してください。
- 配線図を参考に、スプライスを使用してメインハーネスの配線をしてください。(P2×1, P4)
・スプライスをかきしめる工具がない場合は、ラジオペンチ等で噛み込ませて、スプライスと配線をはんだ付けしてください。その後、スプライスから線が抜けなことを確認してください。
- 配線した部分がショートしない様に絶縁テープを巻いてください。
- HKS圧力センサーハーネスの黄色線とメインハーネスの黄色線、青色線と青色線、緑色線と緑色線を接続します。既にHKS圧力センサが取付けられている場合やその他の圧力センサを使用する場合は、メインハーネスの青色線に圧力センサの出力信号線を接続してください。

※HKS圧力センサーハーネスをご使用の場合、吸気温センサの出力線(灰色)は、VALCONでは使用しません。その他での使用が無い場合は、端子部分を絶縁処理してください。



- 未使用の配線は、ショートしない様に絶縁テープを巻いてください。
- センサーハーネスの6ピンコネクタをメインハーネスに接続してください。(P2×1, P3×1)
- メインハーネスの20ピンコネクタを本体に接続してください。(P1×1, P2×1)

7. 固定方法

- ハーネスの長さを考慮してVALCONを設置する場所を決めてください。
- タイラップでハーネス等を固定してください。(P5)

8. 取付け後の作業

- 取外した純正部品を元通りに取付けてください。
- バッテリーのマイナス端子のターミナルを元通りに取付けてください。

車種別配線図

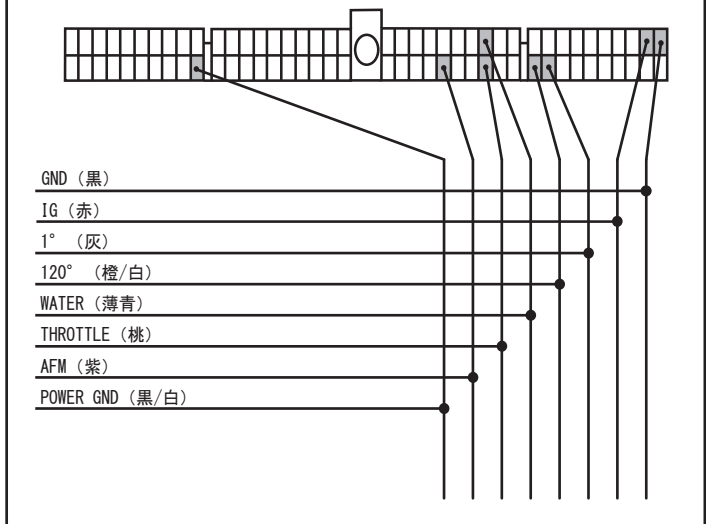
下記表から取付車両の配線図No.を確認し、同じNo.の配線図を参考に配線を行ってください。

・配線図は、ECUの車両側コネクタを端子挿入側から見た図です。

配線図No.表

メーカー	車名	型式	年式	配線図No.
ニッサン	スカイライン GT-R	BNR32	'89.08~'94.12	N1
		BCNR33	'95.01~'98.12	N1
		BNR34	'99.01~'02.08	N2

配線図No. N1



配線図No. N2

