

インタークーラキット 取付説明書



取付けは必ず専門業者に依頼してください。

取扱説明書を先に読んでから作業を行なってください。

本書はご使用前に必ずお読みください。

本書は、お読みになった後も本製品の側に置いて活用してください。

本製品は、下記に示す車両のみ取付け可能です。

万が一お車と本製品の型式等が異なる場合には、速やかにお買い上げの販売店にご連絡ください。

商 品 名	車種別インタークーラキット
用 途	自動車専用部品
コ ー ド No.	13001-AN015
取付説明書品番	E04251-N49031-00 Ver. 3-3.02
メーカー車種	ニッサン GT-R
エンジン型式	VR38DETT
年 式	2007年12月～
備 考	本製品取付けにはパイピングキット(13002-AN003)が必要です。 (GT570/GT600Packageにはパイピングキットが含まれています。)

○加工が必要な箇所

部品名	加工内容	材質	説明
ラジエータエアガイド	一部切断、穴あけ	PP樹脂	
エアホーンブラケット	取付け穴拡大	スチール	

○別途必要な特殊工具

工具名	内容
ハンドナッター	ブラインドナット取り付け用工具

※適合車両の年式は、2013年04月現在のものです。

改訂の記録

改訂No.	日 付	記 載 変 更 内 容
3-3.01	2012/6	初版
3-3.02	2013/4	パーツリスト修正

2013年4月17日発行（禁無断複写、転載）(株)エッチ・ケー・エス

パーツリスト

連番	品名	数量	備考
1	インタークーラ Assy	2	
2	インレットパイプ	2	
3	インタークーラ ブラケット No.1	1	
4	インタークーラ ブラケット No.2	1	
5	インタークーラ ブラケット No.3	1	
6	ラジエータエアガイドブラケット	1	
7	インレットパイプ ブラケット	2	
8	エアガイドブラケット	1	
9	エアガイド	1	
10	スペーサー	1	
11	シリコンホースφ70 L=70	2	
12	シリコンホースφ70-φ65	2	
13	ホースバンド#48 ビードタイプ	6	
14	M8ボタンボルト L=15	4	
15	M8ボルト L=15	2	
16	M8スプリングワッシャ	6	
17	M8プレートワッシャ	6	
18	M6ボルト L=15	5	
19	M6キャップボルト L=15	2	
20	M6キャップボルト L=35	1	
21	M6スプリングワッシャ	8	
22	M6プレートワッシャ	5	
23	M6プレートワッシャ ラージ	4	
24	M6フランジナット	6	

連番	品名	数量	備考
25	M6セルフロックナット	1	
26	M5キャップボルト L=15	4	
27	M5スプリングワッシャ	4	
28	M5プレートワッシャ	4	
29	M5ブラインドナット	4	
30	M4フランジ付きボタンボルト L=15	8	
31	M4プレートワッシャ	8	
32	M4セルフロックナット	8	
33	スポンジテープ	8	10×10×300
34	スポンジテープ	2	20×20×300
35	タイラップ 小	10	
36	タイラップ 中	10	
37	取扱説明書	1	
38	取付説明書	1	

主要部品図



インタークーラ Assy No.1



インレットパイプ (2 個)



インタークーラブラケット No.1



インタークーラブラケット No.2



インタークーラブラケット No.3



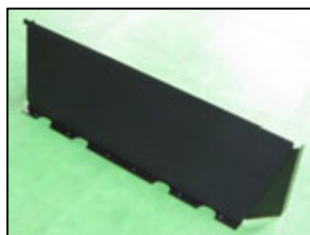
ラジエータエアガイドブラケット



エアガイドブラケット



インレットパイプブラケット(2個)



エアガイド



シリコンホースφ70 L70



シリコンホースφ70-φ65

1. 取付け前の準備および確認

- (1) 必要な特殊工具(ハンドナッター)を準備する。



- (2) バッテリーのマイナス端子を取外す。

2. ノーマルパーツ取外し。

取扱説明書に準じて作業を行なってください。

(1) インナフェンダを取外す。(左右)

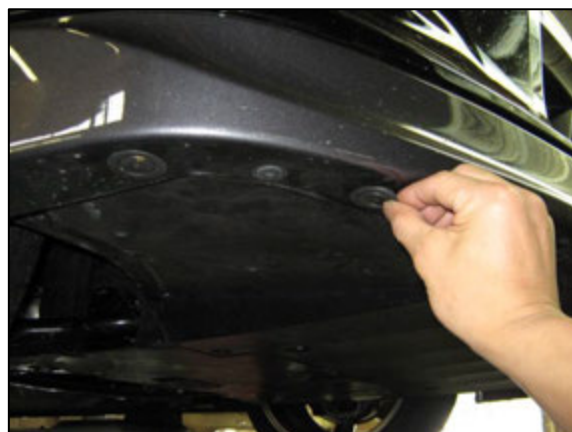


(2) アンダカバーを取外す。



アドバイス

・ボルトは、ゴムキャップ内にあります。



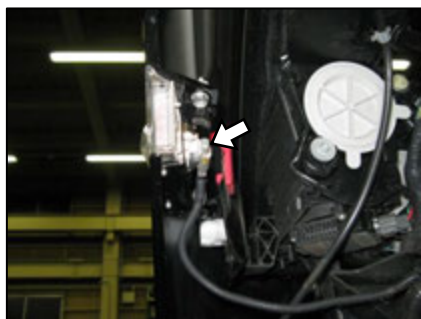
(3) ラジエータカバーを取外す。



(4) G センサのカプラを外す。



(5) ウィンカーのカプラを外す。(左右)



(6) フロントバンパを取外す。



(7) ホースメントを取外す。



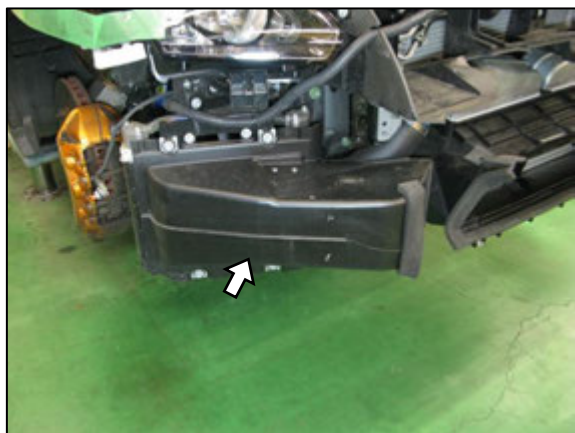
(8) アンダーカバーブラケットを取外す。(左右)



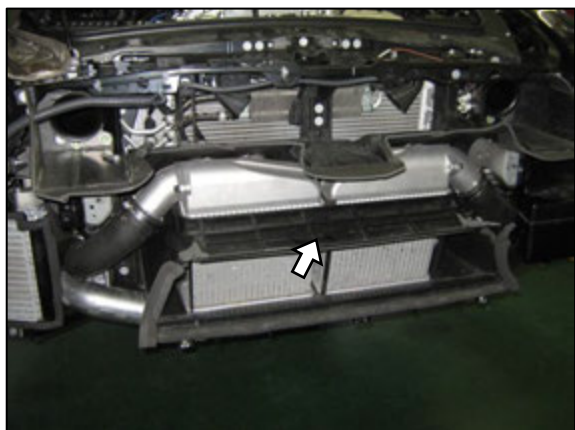
(9) レインホースを取外す。



(10) オイルクーラダクトを取外す。



(11) インタークーラエアガイドを取外す。
(リベット 4箇所を切断し取外す)



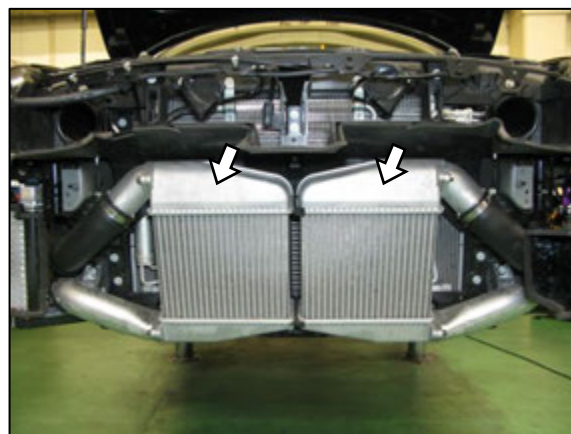
(12) インタークーラを取外す。(左右)



表側:M6 ボルト 2 個、ホースバンド 4 個



裏側:M8 ボルト 10 個

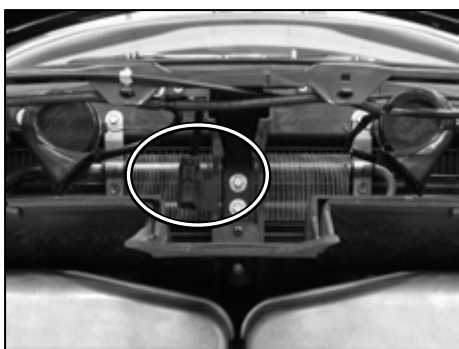
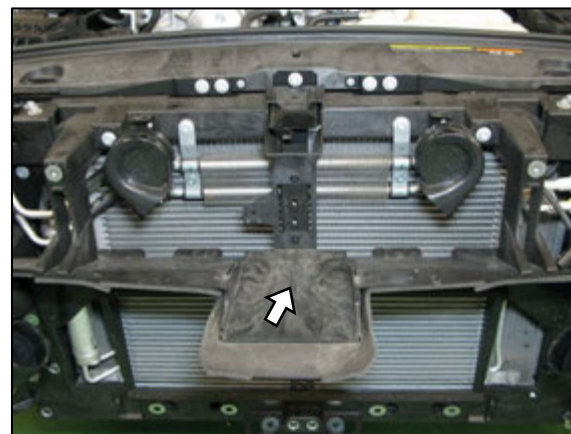


(13) エアガイドブラケットを取外す。

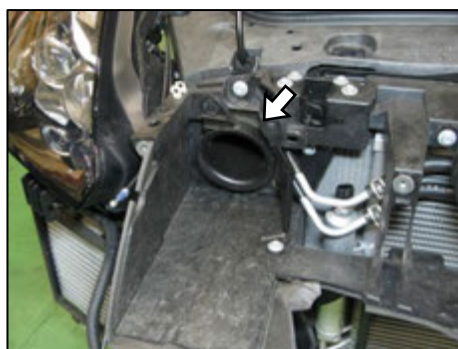
エアコンコンデンサー、ボンネット、エアホーンのセンサーを同時に取外しておく。



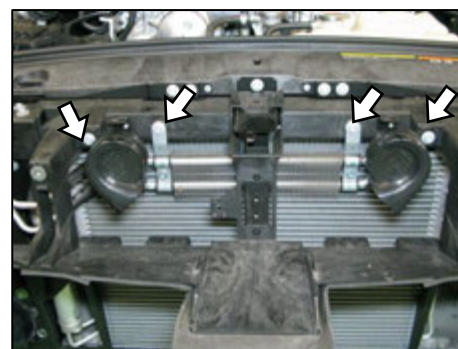
(14) ラジエータエアガイドを取外す。



ハーネスと温度センサーをともに外す。



エアファンネルを取外す(左右)

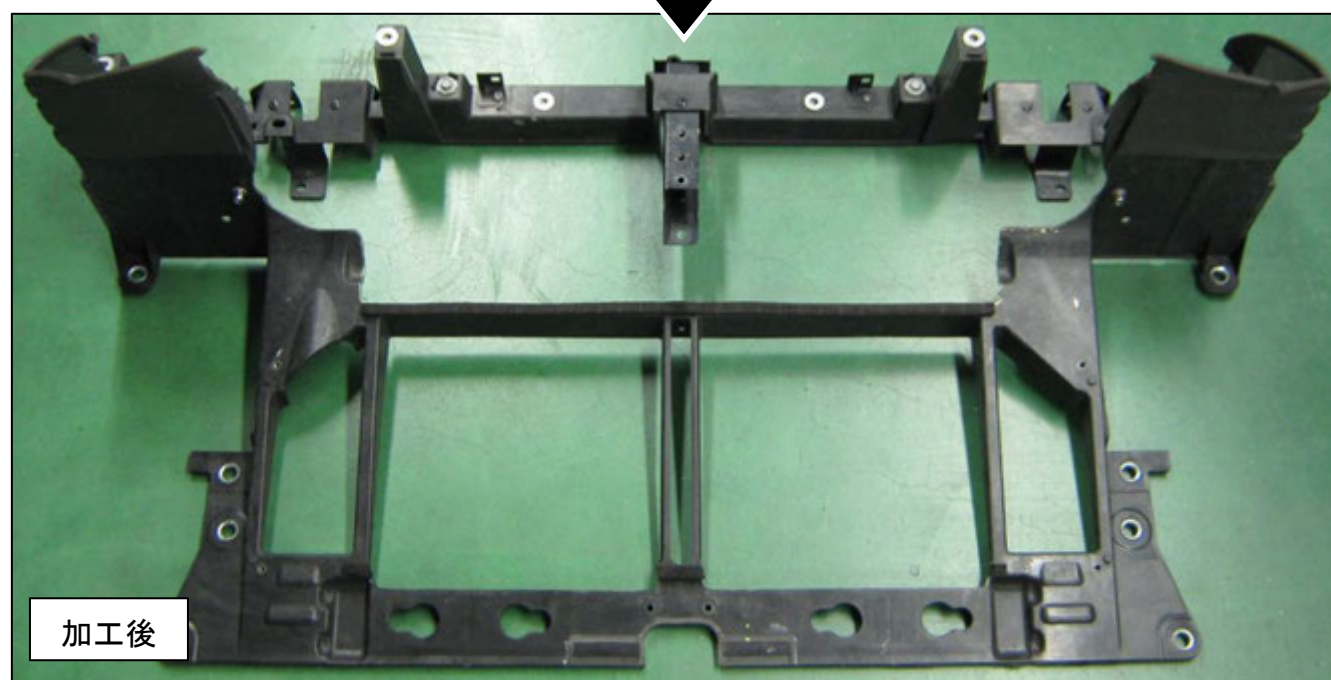
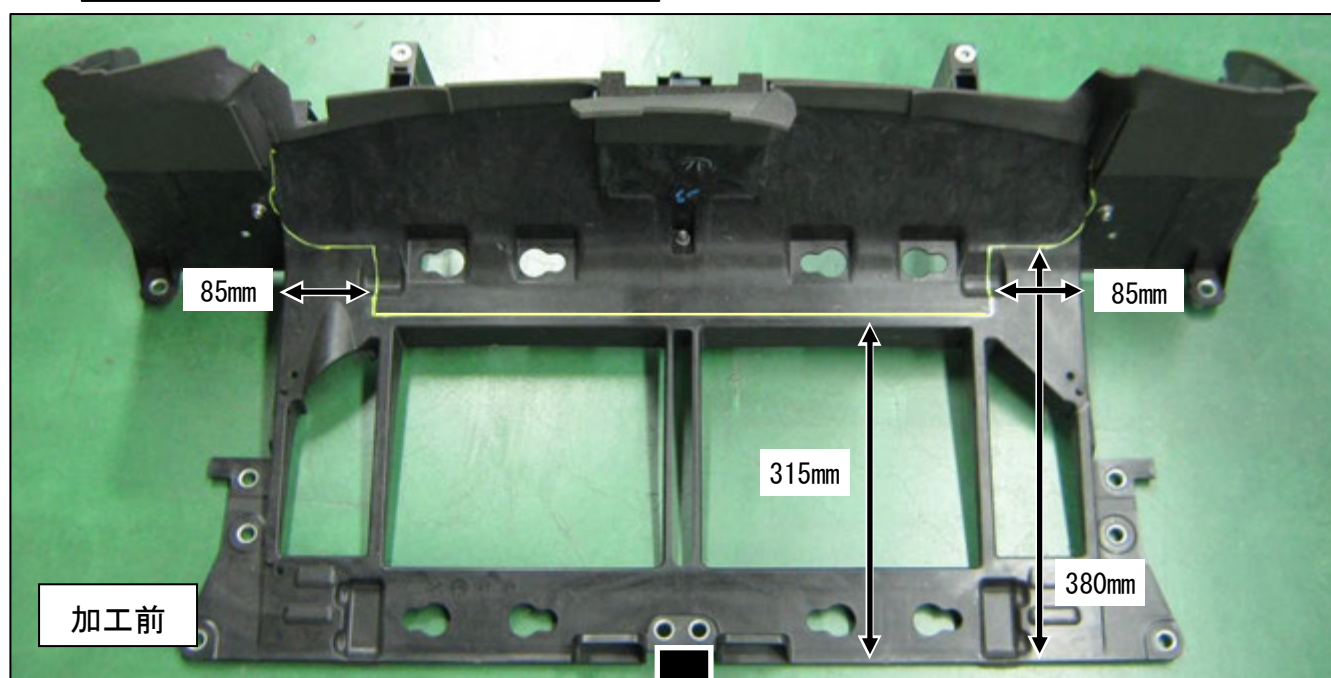
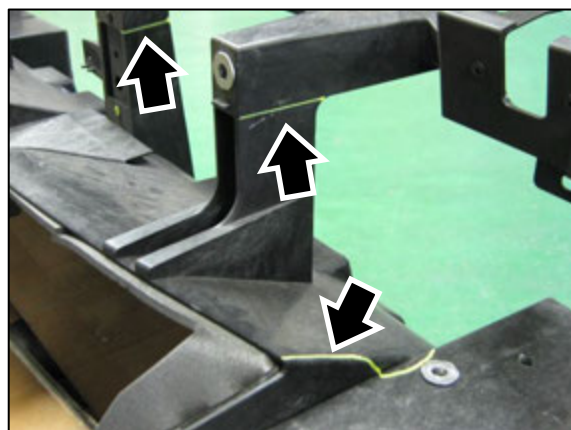
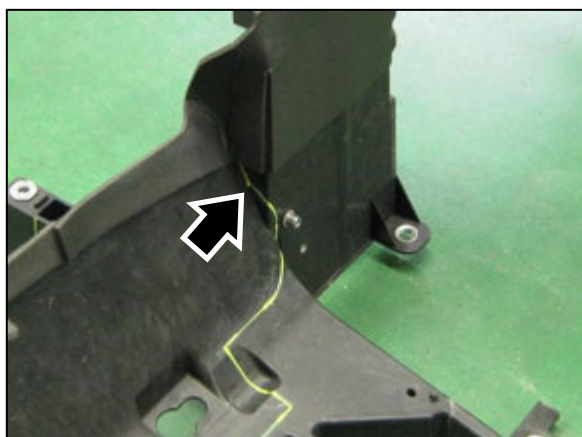


エアホーン(左右)、パワステクーラボルトを取外す。

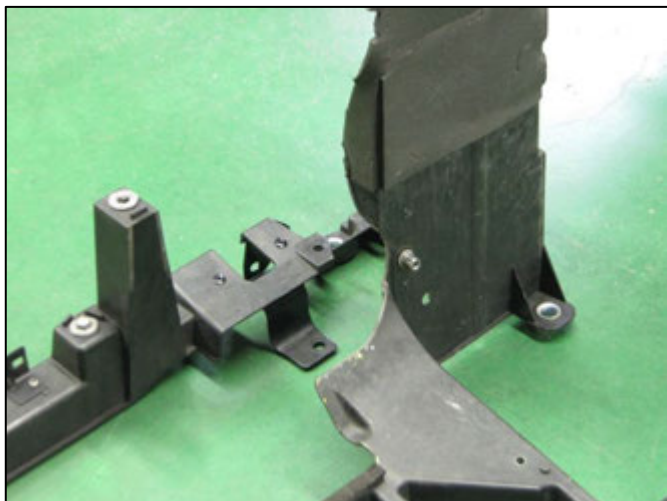
3. ラジエータエアガイドの加工

(1) 各加工箇所を図に従い、白線部分を切除する。

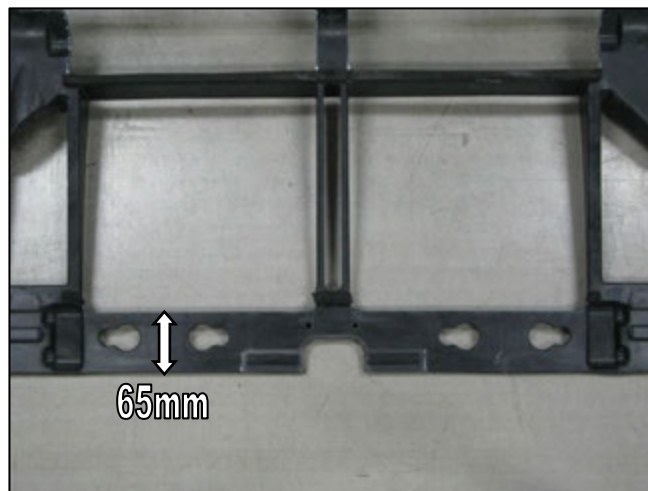
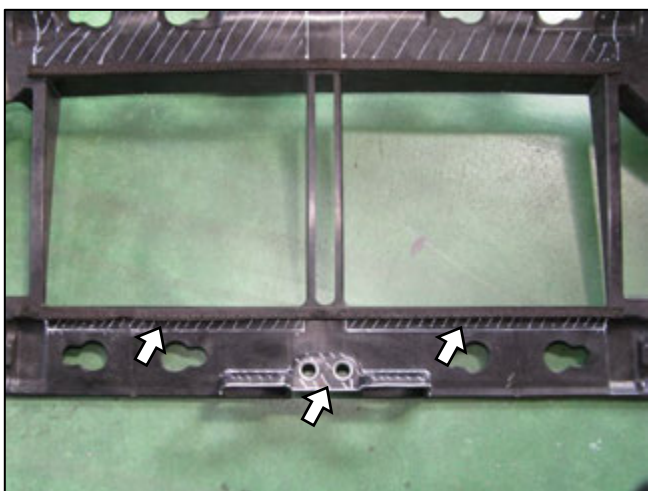
加工箇所①



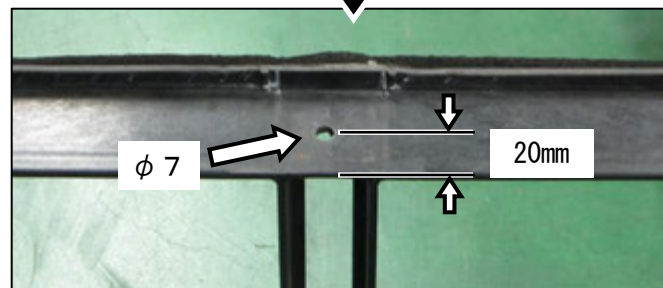
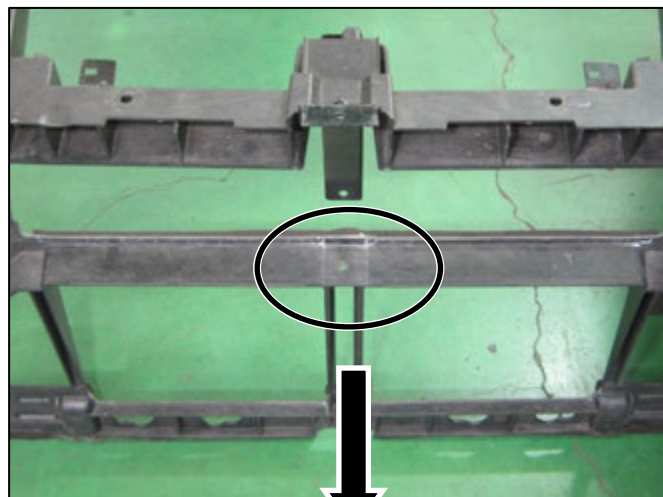
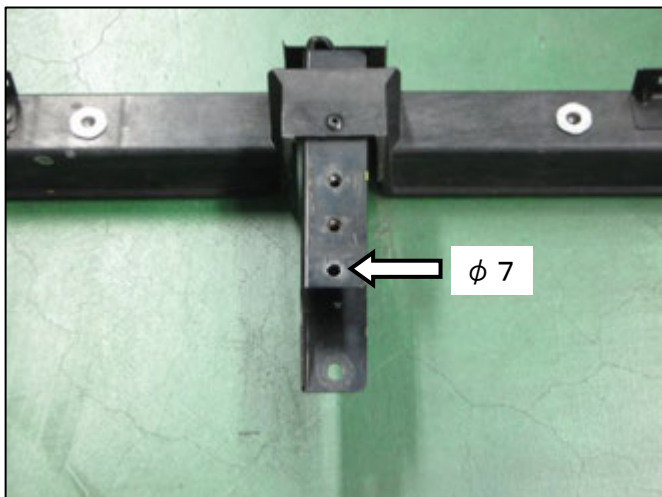
加工箇所①(詳細)



加工箇所②



加工箇所③



(2) ラジエータエアガイドブラケットを取付ける。



ラジエータエアガイドブラケット
M6 ボルト L=15 (3個)
M6 スプリングワッシャ (3個)
M6 プレートワッシャ ラージ (3個)
M6 フランジナット (3個)



※I/C 取付けの際、I/C とラジエータエアガイドが干渉する場合はさらに加工し、干渉を避ける。

4. ラジエータエアガイドの取付け

(1) ハンドナッターを使用してブラインドナットを取付ける。

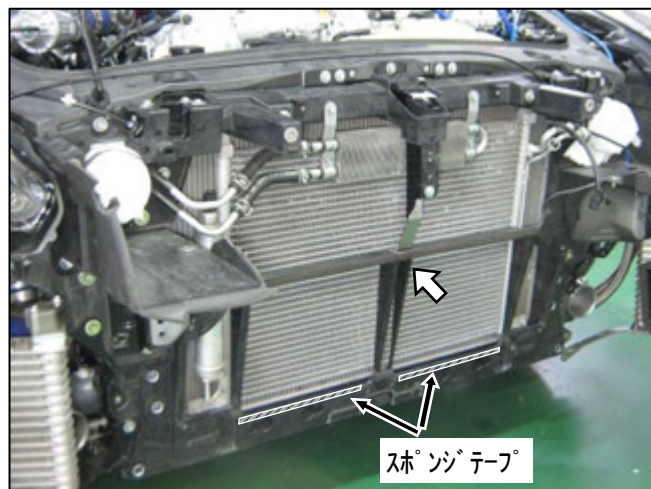


P33 M5 ブラインドナット (4個)



(2) ラジエータエアガイドを取付ける。

スポンジテープ 10×10×300 (2個)

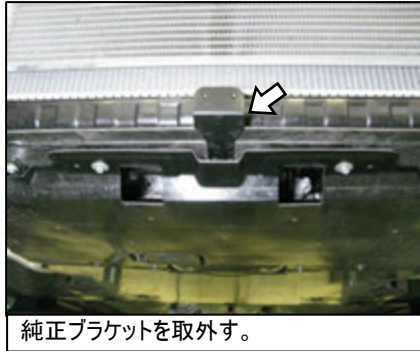


5. インタークーラ Assy の取付け

(1) インタークーラブラケット No.2 を取付ける。



インタークーラブラケット No.2
M6 フランジナット(2 個)



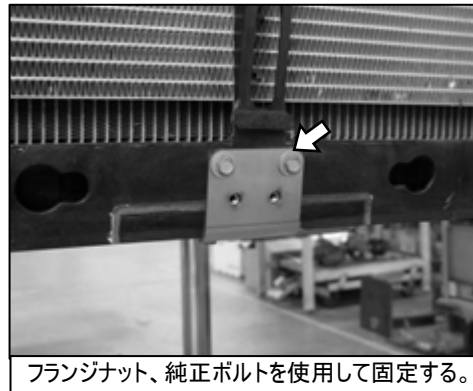
純正ブラケットを取外す。



ブラケットを取付ける。(純正ボルト使用)



ブラケットの穴に従い、6mm の穴を開ける。

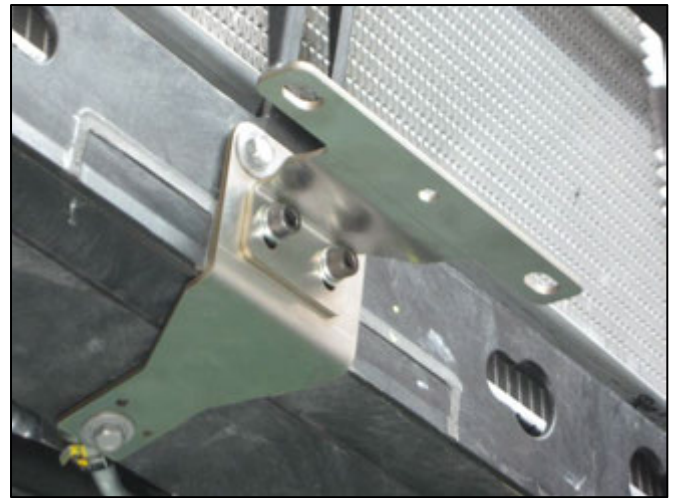


フランジナット、純正ボルトを使用して固定する。

(2) ブラケット No.3 を取付ける。



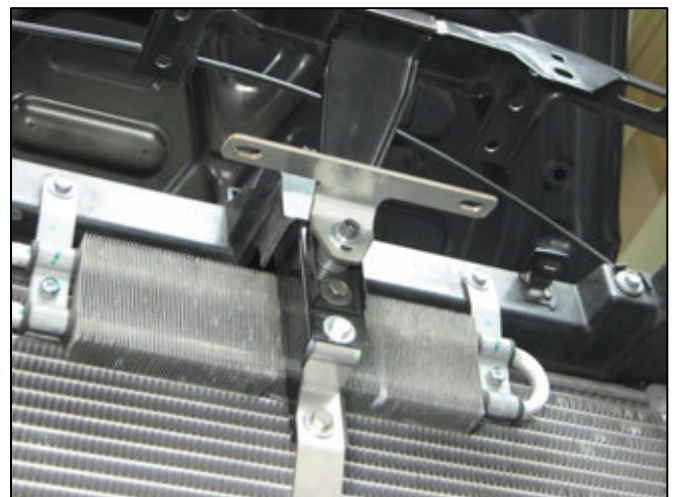
ブラケット No.3
M6 キャップボルト L=15 (2 個)
M6 スプリングワッシャ (2 個)
M6 プレートワッシャ (2 個)



(3) ブラケット No.1 を取付ける。



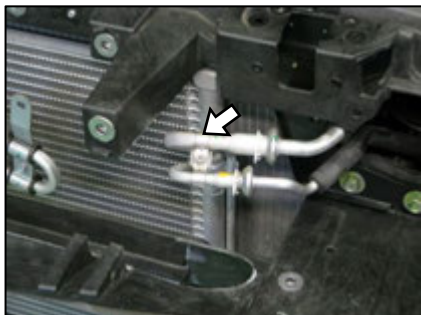
インタークーラブラケット No.1
スペーサー
M6 キャップボルト L=35
M6 スプリングワッシャ
M6 プレートワッシャ ラージ



スペーサーを挟んで取付ける。

- (4) インタークーラ Assy を取付けた際に干渉しないよう、
エアコン コンデンサーパイプを曲げる。

タイラップ(中) (2個)



純正のパイプクランプを取外す。

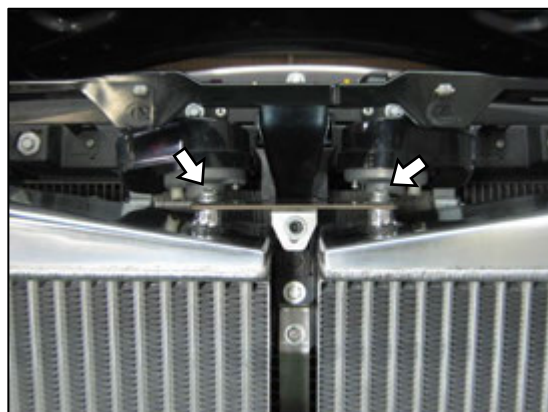


細い方のパイプを上側に近づけ、タイラップで固定

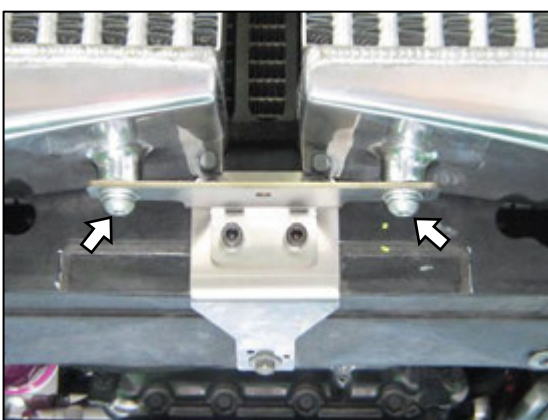
- (5) インタークーラ Assy を取付ける。(左右)



純正の温度センサーはハーネスにタイラップで固定する。



I/C 上側ボルトは仮付け (エアホーン取付けの為)



I/C 下側

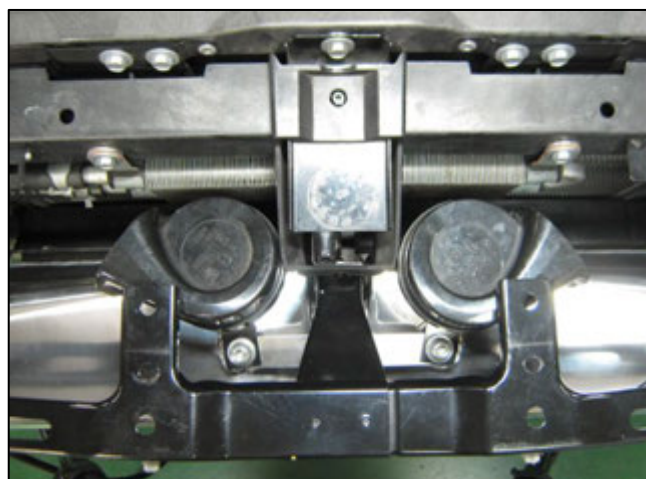


インタークーラ Assy (2個)
M8 ボタンボルト L=15 (4個)
M8 スプリングワッシャ (4個)
M8 プレートワッシャ (4個)
タイラップ(中)

- (4) エアホーンを取付ける。(左右)



取付け穴を 8~8.5mm に拡大する。

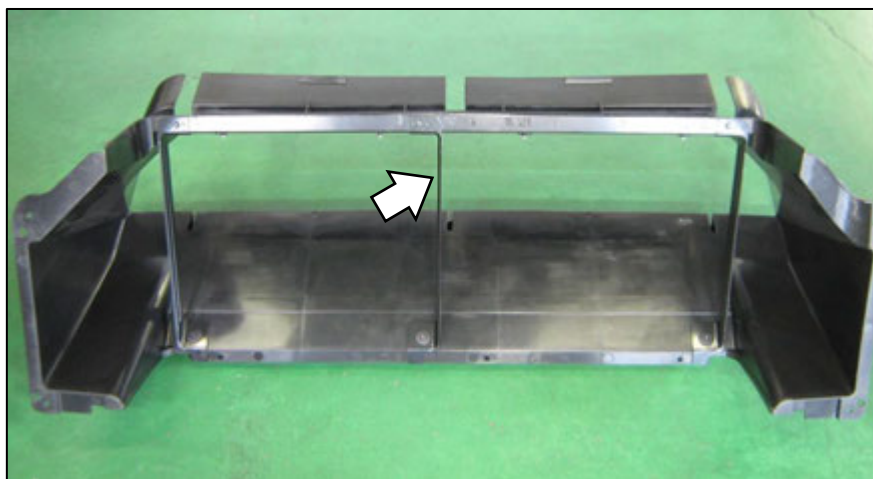


I/C 上側のブラケットと共締めにする。

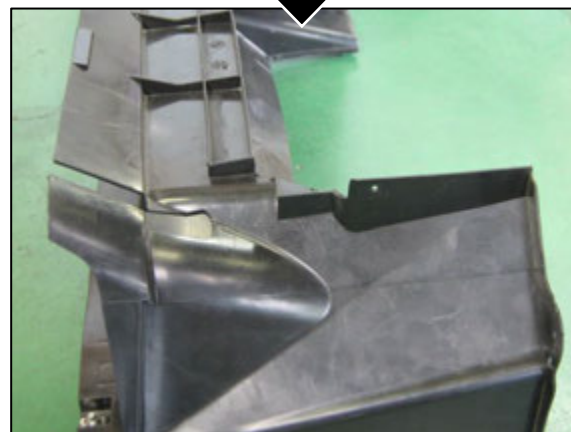
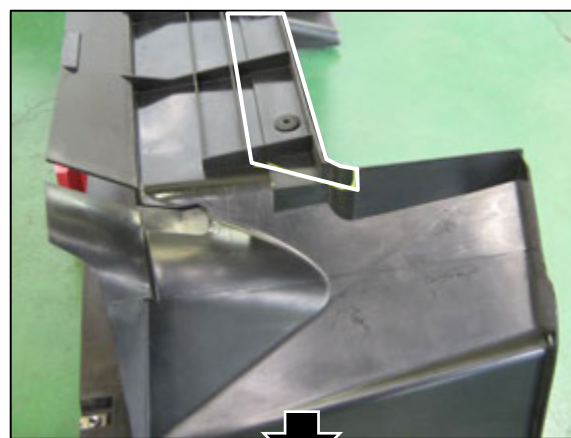
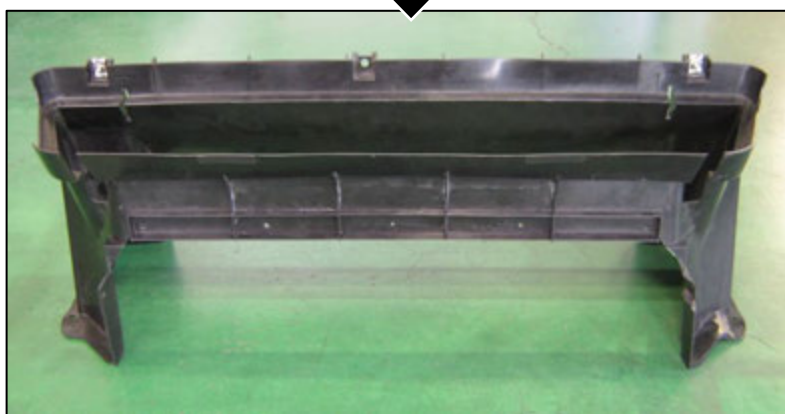
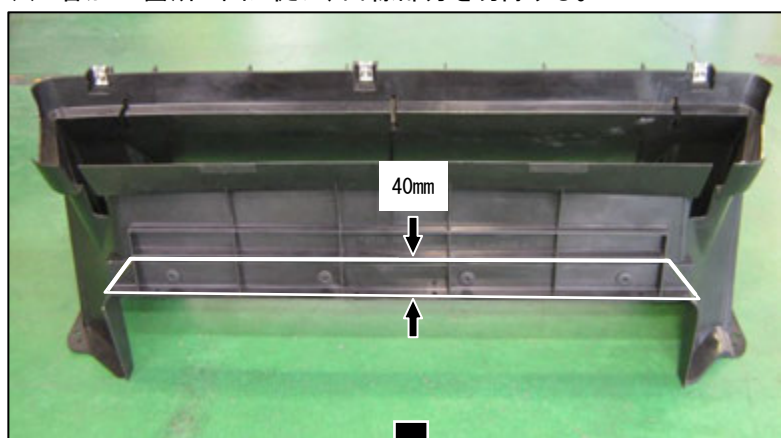
6. インタークーラエアガイドの加工・取付け

(1) 純正エアガイドの加工

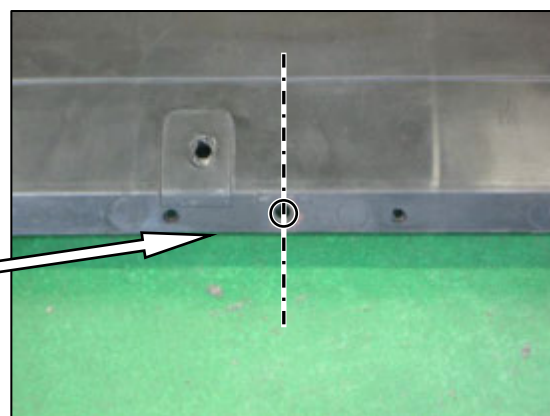
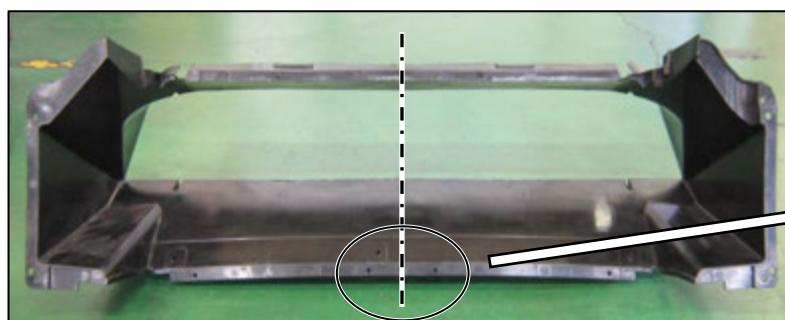
リベットを取除き、エアガイドのブラケットを取外す。



(2) 各加工箇所の図に従い、白線部分を切除する。

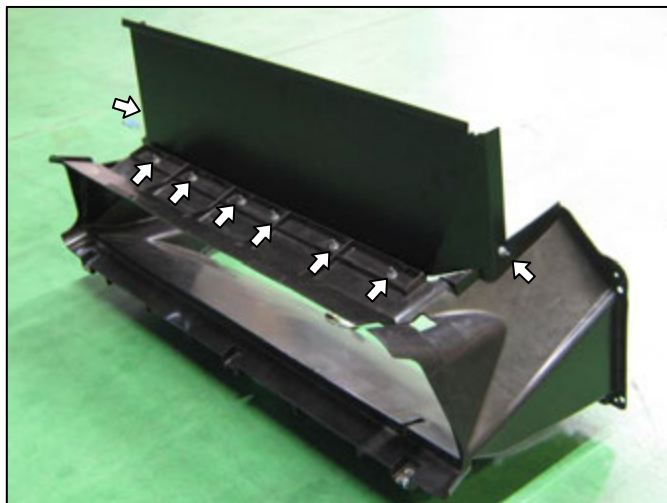


(3) ブラケット取付け穴を開ける。(φ7)

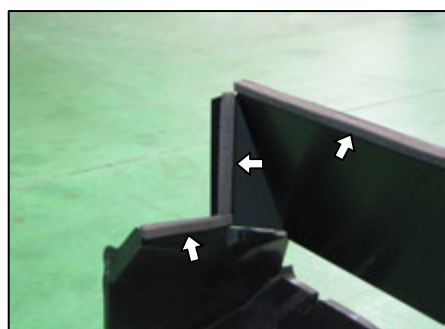


(4) エアガイド取付け穴を開け、エアガイドを取付ける。

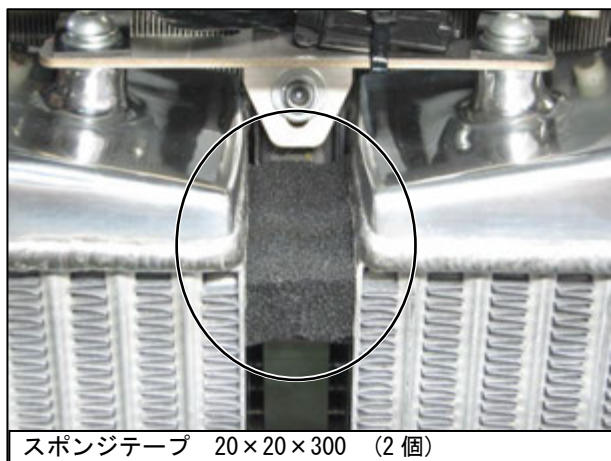
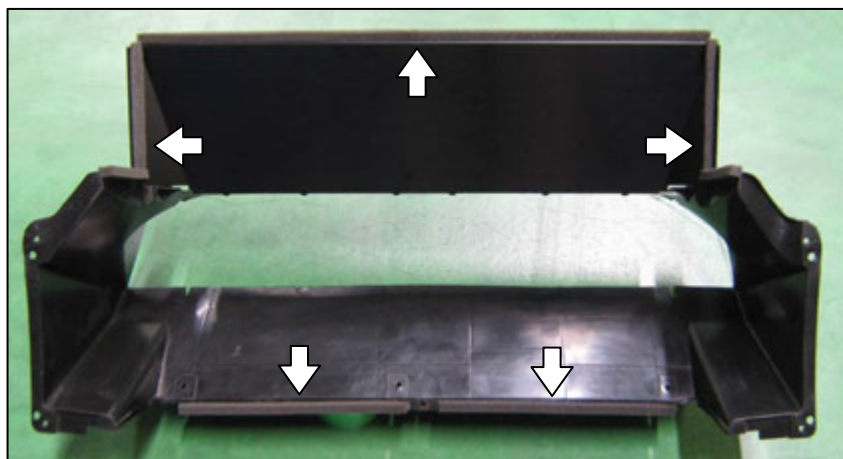
エアガイド
M4 フランジ付きボタボルト L=15 (8個)
M4 スプリングワッシャ (8個)
M4 プレートワッシャ (8個)



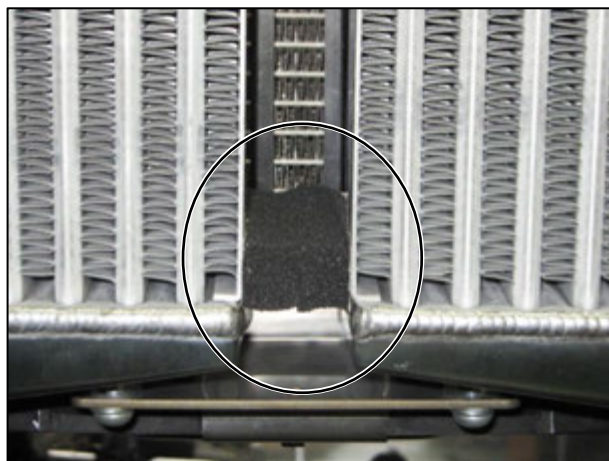
(5) スポンジテープを取付ける。



スポンジテープ 10×10×300 (6個)

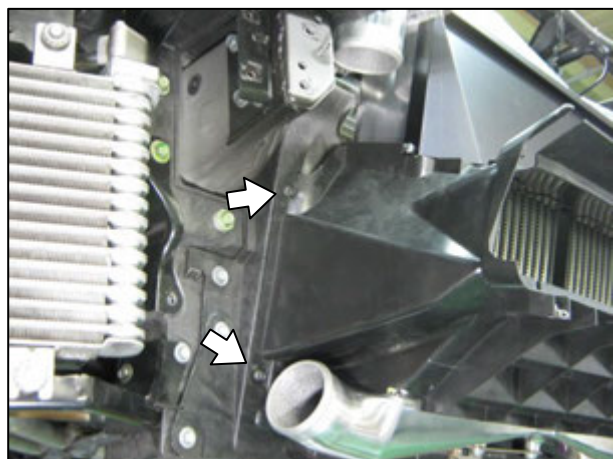


スポンジテープ 20×20×300 (2個)



(6) エアガイドを車体に取り付ける。

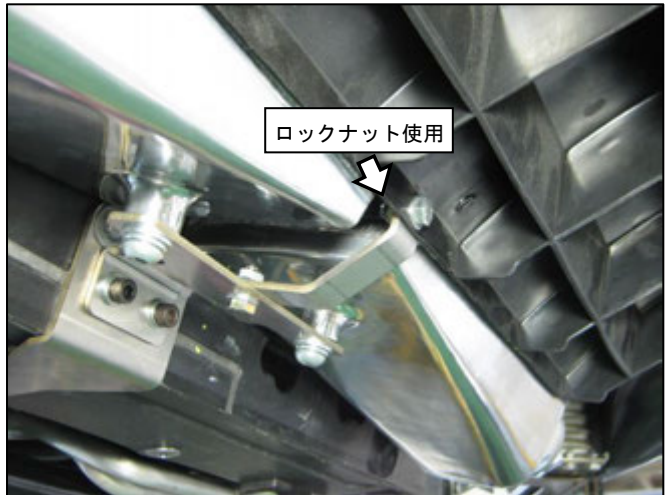
M5 キャップボルト L=15 (4個)
M5 スプリングワッシャ (4個)
M5 プレートワッシャ (4個)



(7) エアガイドブラケットを取付ける。



エアガイドブラケット
 M6 ボルト L=15 (2 個)
 M6 スプリングワッシャ (2 個)
 M6 プレートワッシャ (3 個)
 M6 フランジナット (1 個)
 M6 セルフロックナット(1 個)



6. インタークーラ配管の取付け

(1) インタークーラパイプ・ホースを取付ける。(左右)

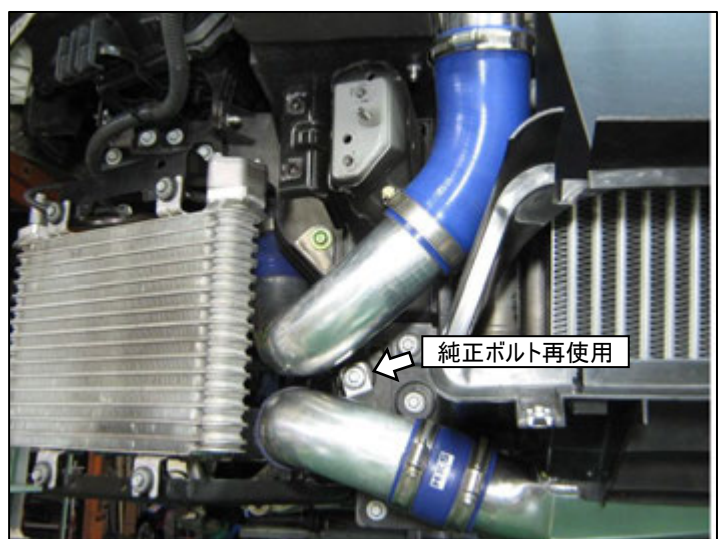
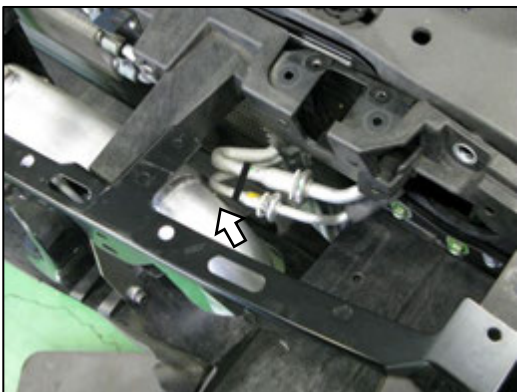


インレットパイプ	(2 個)
インレットパイプ ブラケット	(2 個)
M8 ボルト L=15	(2 個)
M8 スプリングワッシャ	(2 個)
M8 プレートワッシャ	(2 個)
シリコンホース φ70 L=70	(2 個)
シリコンホース φ70-φ65	(2 個)
ホースバンド#48 ビードタイプ	(6 個)



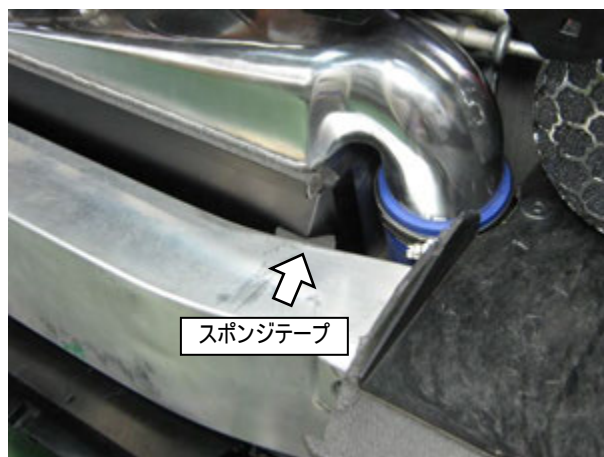
純正 I/C のグロメットを外し、ブラケットに取付ける。

※ エアコン コンデンサーパイプがインタークーラ Assy と干渉していないことを確認する。



7. ノーマルパーツの取付け

- (1) 図の部分にスポンジテープを取付ける。



- (2) その他ノーマルパーツを取外した時と逆の手順で取付ける。
(3) バッテリーのマイナス端子を取付ける。

8. 取付け後の確認

- (1) 取付け作業終了後、必ず取扱説明書の「取付け後の確認」に従って確認作業を行なってください。



株式会社 エッチ・ケー・エス

〒418-0192 静岡県富士宮市北山 7181

<http://www.hks-power.co.jp/>

所在地は、予告なしに変更することがありますのでご了承ください。
(禁無断複写、転載) (株) エッチ・ケー・エス

INTERCOOLER KIT INSTALLATION MANUAL



Installation must be done by a professional.

Read this manual prior to the installation.

Always have access to this manual as well as a factory service manual.

※ Make sure the vehicle is applicable to this kit.

NAME OF PRODUCT	INTERCOOLER KIT
PART NUMBER	13001-AN015
INSTRUCTION P/N	E04251-N49031-00 Ver.3-3.02
APPLICATION	NISSAN GT-R
ENGINE	VR38DETT
YEAR	2007/12 -
REMARKS	HKS Piping Kit (P/N 13002-AN003) is required in order to use this kit. (Piping Kit is included in GT570/GT600 Package.)

○The following modifications to factory parts are required in order to install this kit:

Part	Modification	Material	Details
Radiator Air Guide	Partially cut and drill holes	PP Resin	
Horn Bracket	Expand the mounting holes	Steel	

○The following special tools are required in order to install this kit:

Item	Description
Blind nut pliers	Tool to install a blind nut.

NOTICE

This manual assumes that you have and know how to use the tools and equipment necessary to safely perform service operations on your vehicle. This manual assumes that you are familiar with typical automotive systems and basic service and repair procedures. Do not attempt to carry out the operations shown in this manual unless these assumptions are correct. Always have access to a factory service manual. To avoid injury, follow the safety precautions contained in the factory service manual.

REVISION OF MANUAL

Rev. Number	Date	Details
3-3.01	2012/06	1 st Edition
3-3.02	2013/04	2 nd Edition

Published in April, 2013 by HKS Co., Ltd. (Unauthorized reproduction is strictly prohibited.)

PARTS LIST

NO.	DESCRIPTION	QT	REMARKS
1	Intercooler Assembly	2	
2	Inlet Pipe	2	
3	Intercooler Bracket No.1	1	
4	Intercooler Bracket No.2	1	
5	Intercooler Bracket No.3	1	
6	Radiator Air Guide Bracket	1	
7	Inlet Pipe Bracket	2	
8	Air Guide Bracket	1	
9	Air Guide	1	
10	Spacer	1	
11	Silicone Hose 70mm L=70	2	
12	Silicone Hose 70mm-65mm	2	
13	Hose Clamp #48 Bead Type	6	
14	M8 Button Bolt L=15	4	
15	M8 Bolt L=15	2	
16	M8 Lock Washer	6	
17	M8 Flat Washer	6	
18	M6 Bolt L=15	5	
19	M6 Cap Bolt L=15	2	
20	M6 Cap Bolt L=35	1	
21	M6 Lock Washer	8	
22	M6 Flat Washer	5	
23	M6 Flat Washer (L)	4	
24	M6 Flange Nut	6	

NO.	DESCRIPTION	QT	REMARKS
25	M6 Self Lock Nut	1	
26	M5 Cap Bolt L=15	4	
27	M5 Lock Washer	4	
28	M5 Flat Washer	4	
29	M5 Blind Nut	4	
30	M4 Flange Button Bolt L=15	8	
31	M4 Flat Washer	8	
32	M4 Self Lock Nut	8	
33	Sponge Tape (S)	8	10x10x300
34	Sponge Tape (L)	2	20x20x300
35	Tie Wrap (S)	10	
36	Tie Wrap (M)	10	
37	Instruction Manual	1	
38	Installation Manual	1	

Main Parts:



Intercooler Assembly



Inlet Pipe (2pcs)



Intercooler Bracket No.1



Intercooler Bracket No.2



Intercooler Bracket No.3



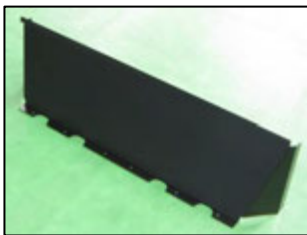
Radiator Air Guide Bracket



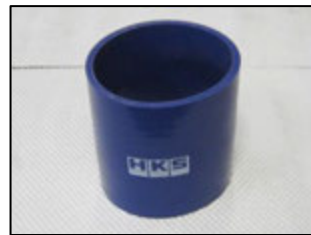
Air Guide Bracket



Inlet Pipe Bracket (2pcs)



Air Guide



Silicone Hose 70mm L=70



Silicone Hose 70mm-65mm

5. Before Installation

- (3) Make sure a blind nut installation tool is available for use during installation.

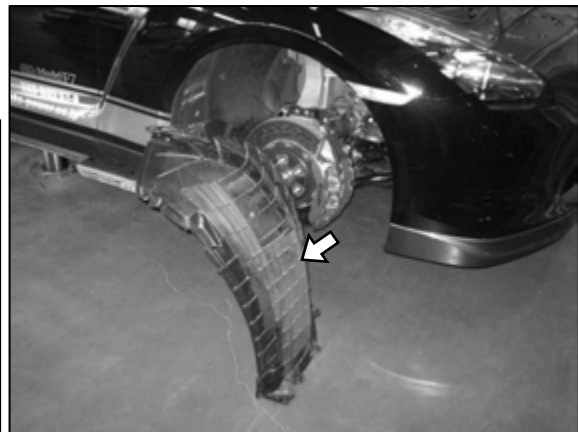


- (4) Disconnect the negative cable from the battery.

6. Removal of Factory Parts.

Use this instruction manual and the manufacture's service manual as a reference.

(15) Remove the inner fenders from both sides.

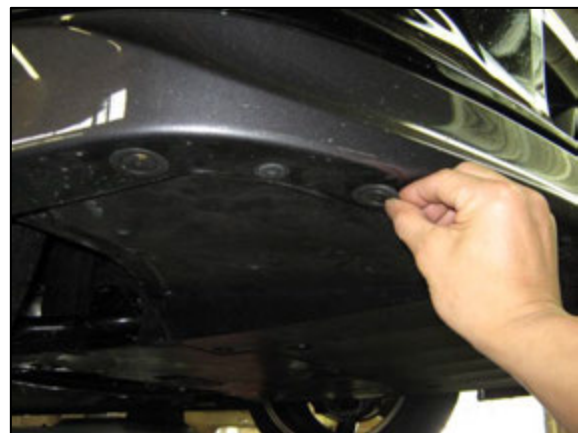


(16) Remove the under cover.



NOTE

- ① The bolts for the under cover are located underneath the rubber caps.



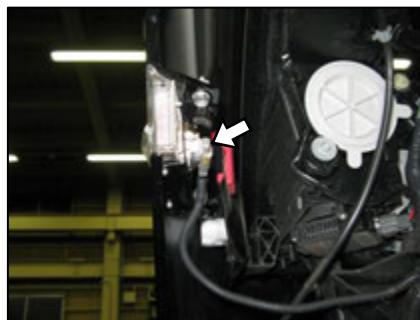
(17) Remove the radiator cover.



(18) Disconnect the G-sensor coupler.



(19) Disconnect the turn signal couplers from both sides.



(20) Remove the front bumper.



(21) Remove the energy absorber.



(22) Remove the under cover bracket from both sides.



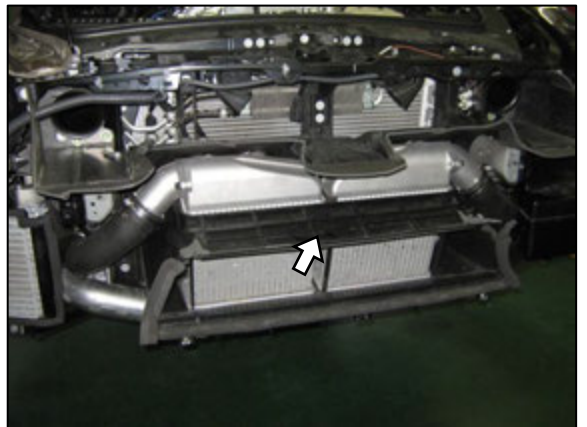
(23) Remove the bumper reinforcement.



(24) Remove the oil cooler duct.



(25) Remove the intercooler air guide.
(Cut off four rivets to remove the air guide.)



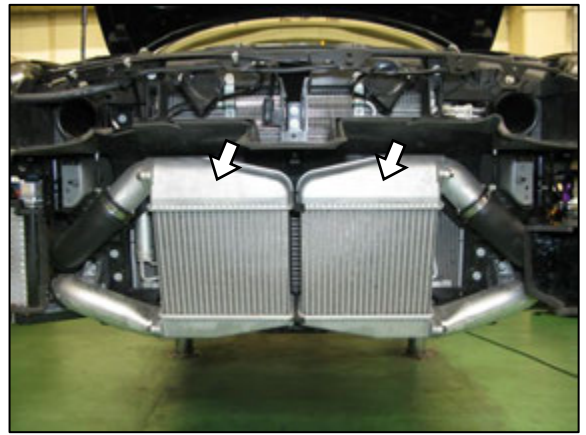
(26) Remove the intercooler from both sides.



Front: M6 Bolt x 2, Hose Clamp x 4



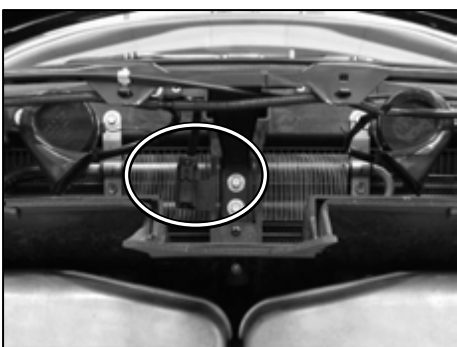
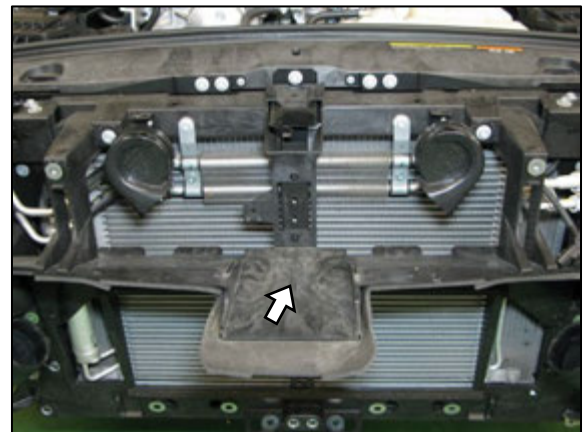
Rear: M8 Bolt x 10



(27) Remove the air guide bracket and disconnect sensors for the A/C condenser, engine hood, and air horn.)



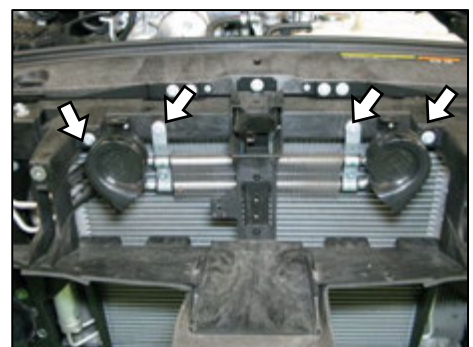
(28) Remove the radiator air guide.



Disconnect the harness and temp sensor.



Remove the air funnel from both sides.

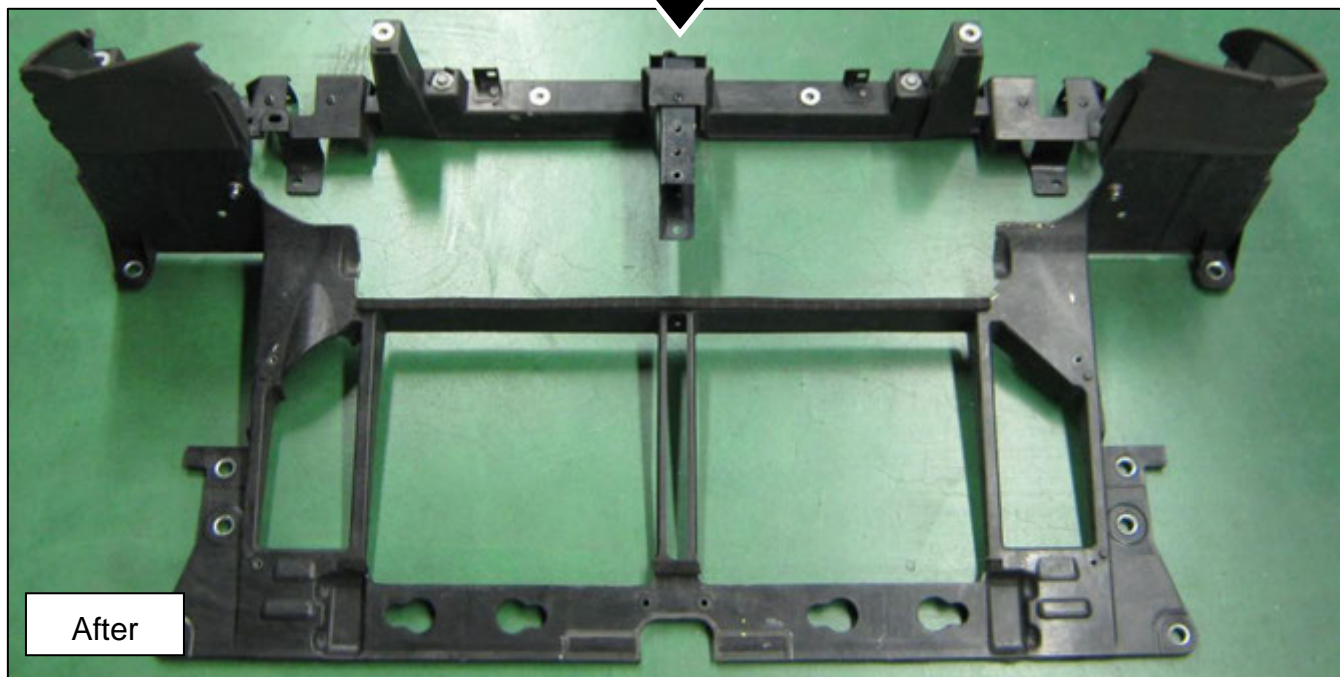
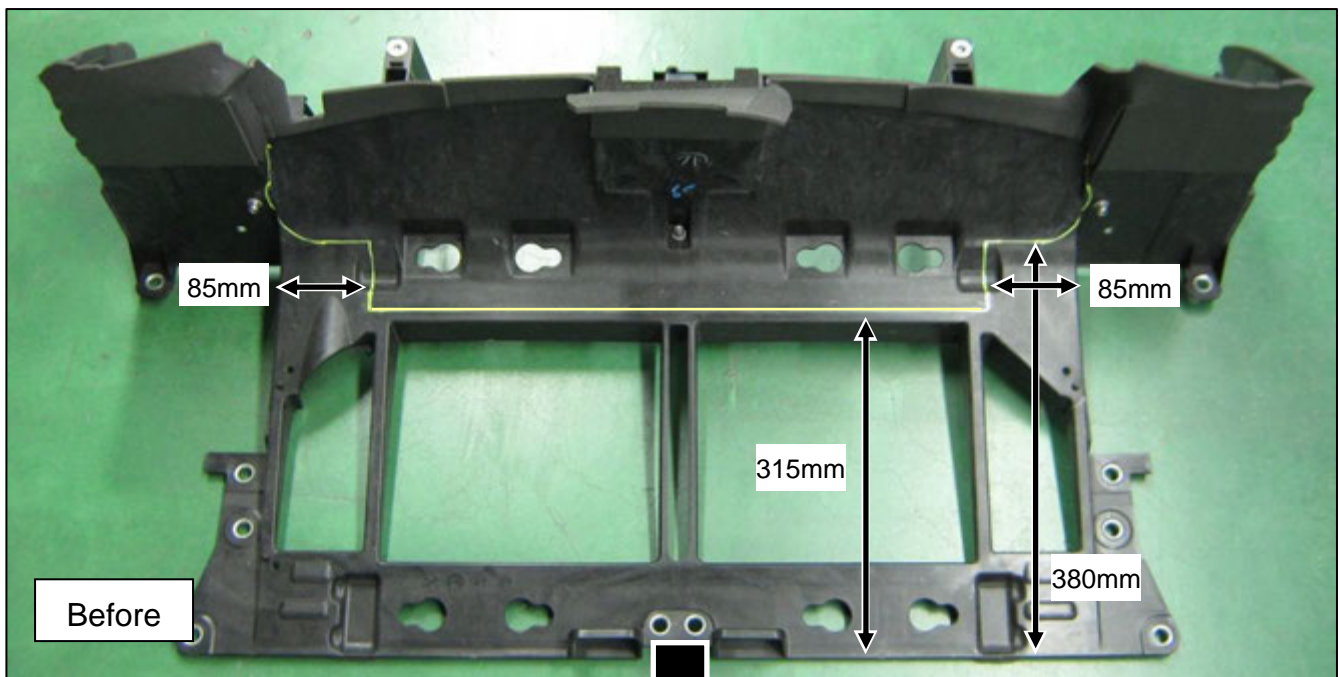
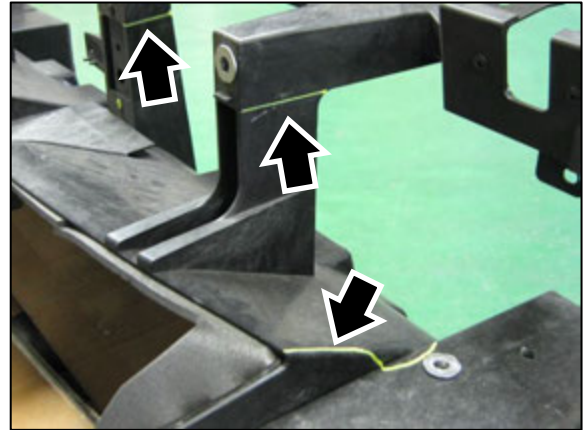
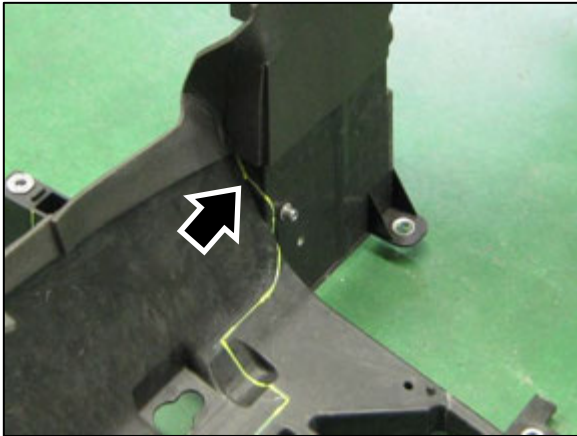


Remove the horns and P/S cooler bolts.

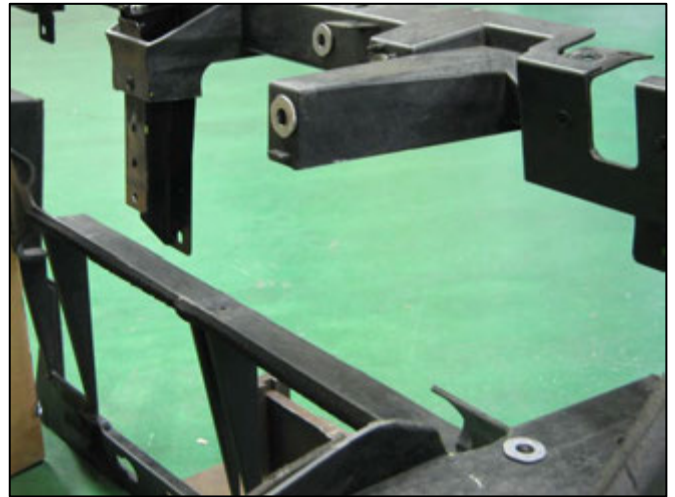
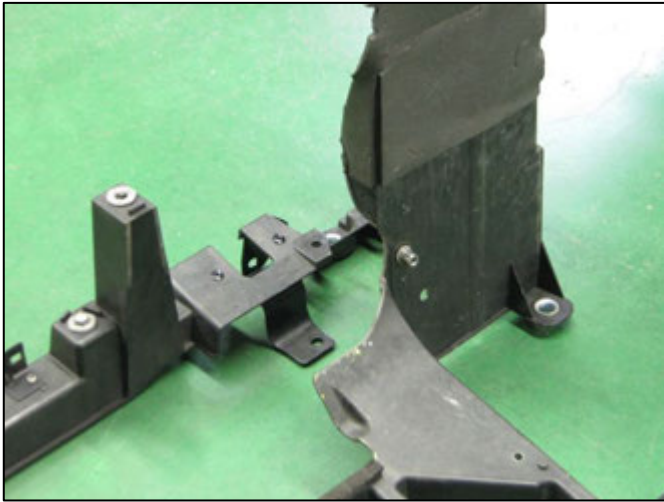
7. Modification of Radiator Air Guide

(2) Cut the radiator air guide along with the white line as shown in the diagrams below.

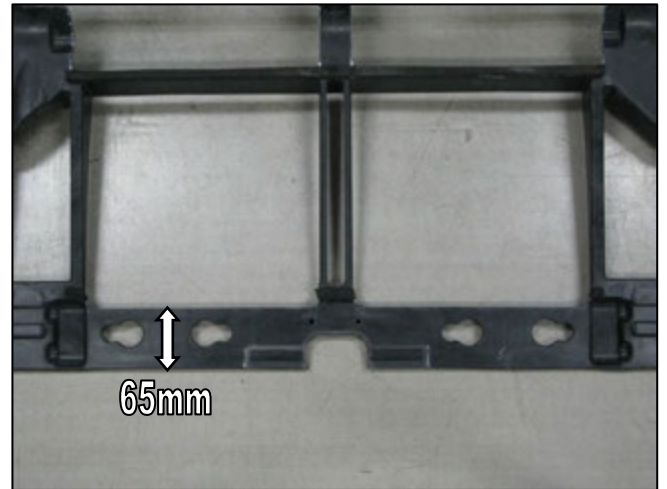
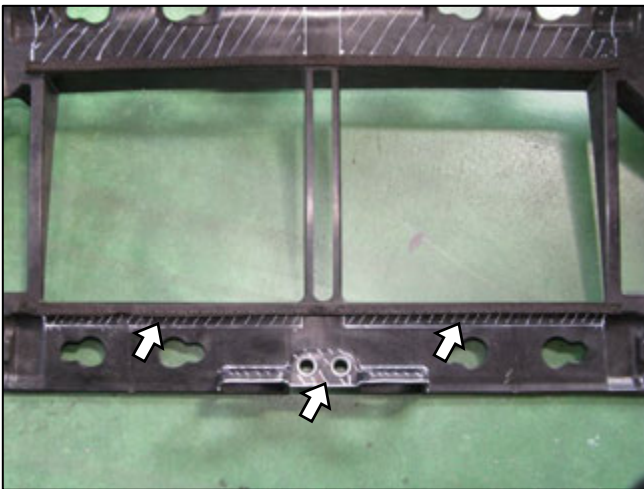
Modification ①



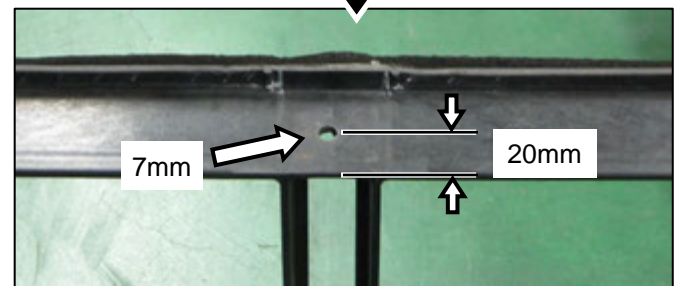
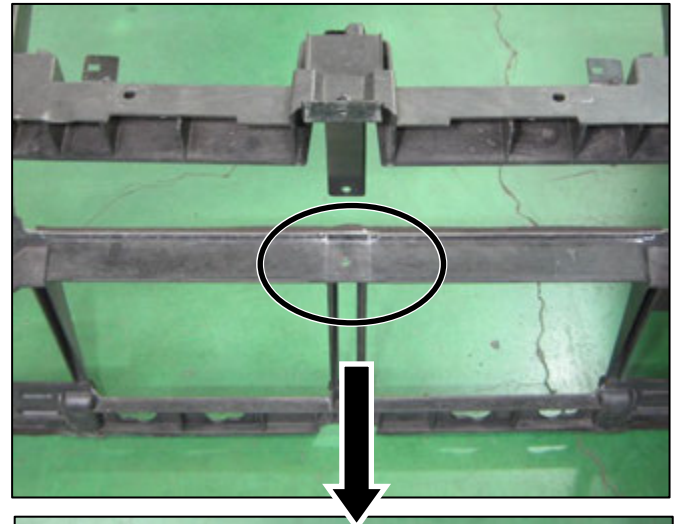
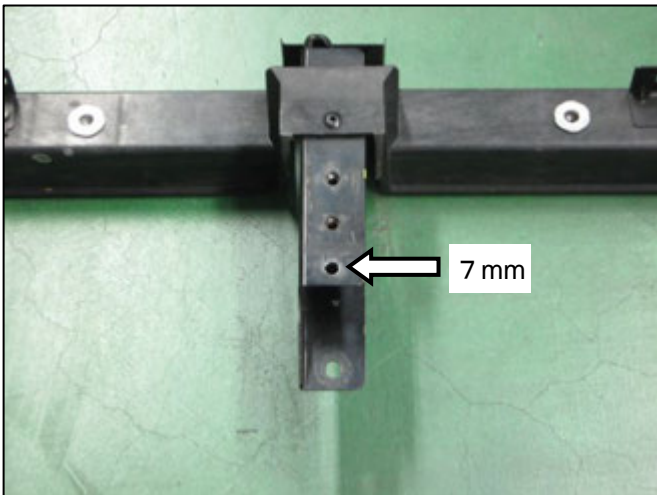
Modification ① (Details)



Modification ②



Modification ③



- (3) Install the Radiator Air Guide Bracket using the following provided parts.



Radiator Air Guide Bracket
M6Bolt L=15 x 3
M6 Lock Washer x 3
M6 Flat Washer (L) x 3
M6Flange Nut x 3



- ※ If the radiator air guide comes in contact with the Intercooler assembly when the intercoolers are installed, further modification may be required to avoid unnecessary contact.

8. Installation of Radiator Air Guide

- (1) Install the blind nuts using the blind nut pliers.

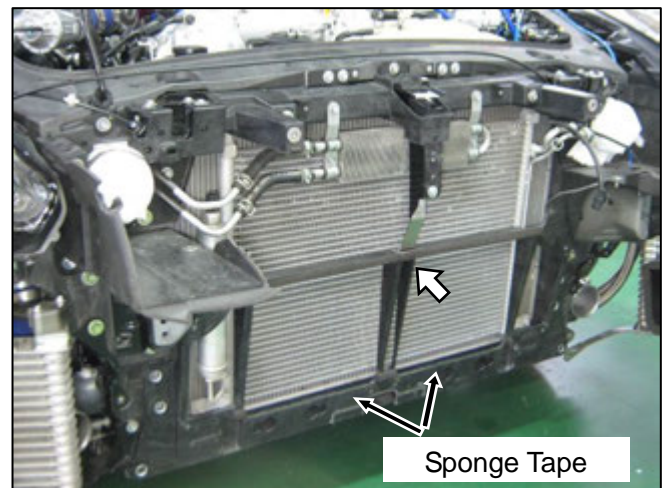


P33 M5 Blind Nut (4 pcs)



- (2) Install the Radiator Air Guide with the provided Sponge Tape (S).

Sponge Tape (S) 10x10x300 (2pcs)

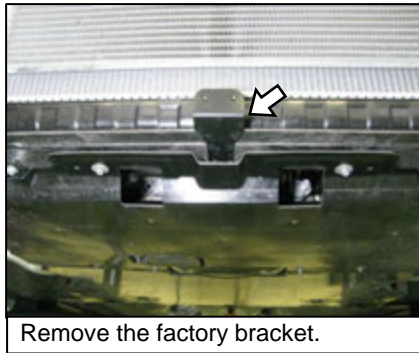


5. Installation of Intercooler Assembly

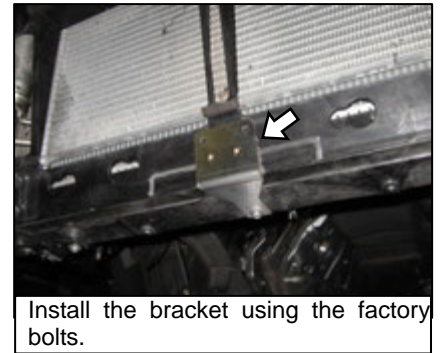
(1) Install the Intercooler Bracket No.2.



Intercooler Bracket No.2
M6 Flange Nut (2 pcs)



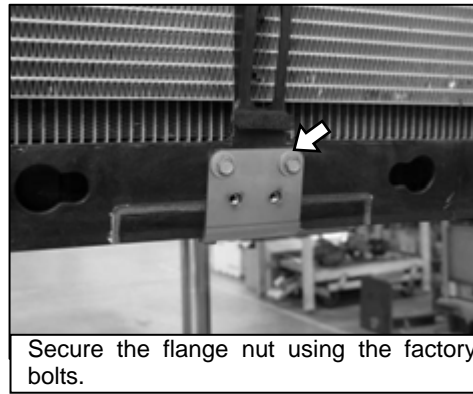
Remove the factory bracket.



Install the bracket using the factory bolts.



Drill 6mm holes over the holes in the bracket.

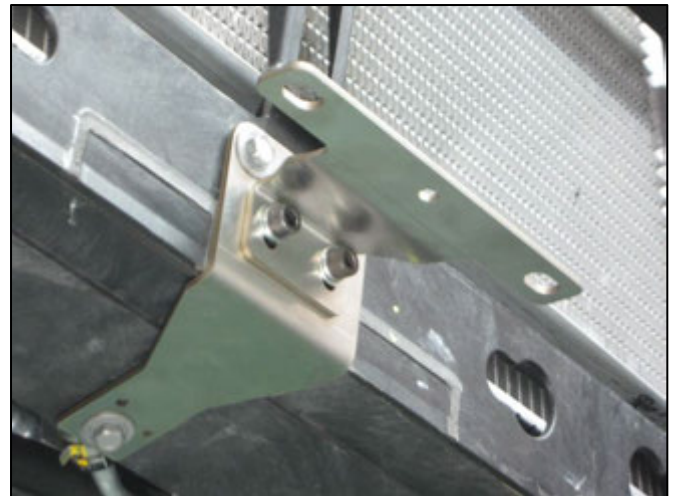


Secure the flange nut using the factory bolts.

(2) Install the Intercooler Bracket No.3 using the following provided parts.



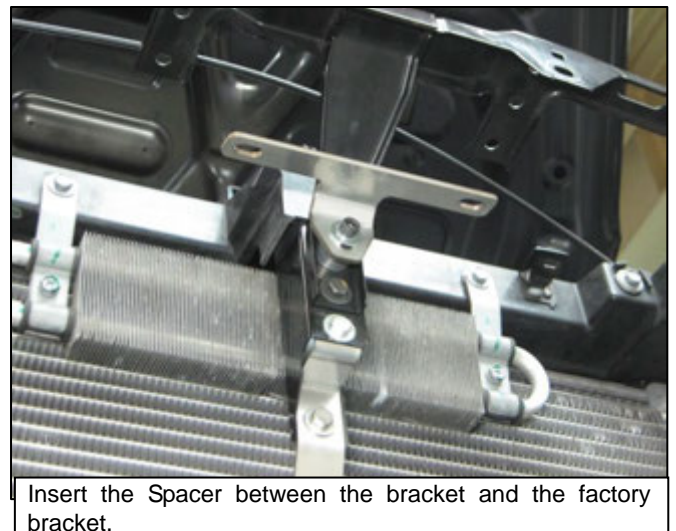
Intercooler Bracket No.3
M6 Cap Bolt L=15 x 2
M6 Lock Washer x 2
M6 Flat Washer x 2



(3) Install the Intercooler Bracket No.1 using the following provided parts.



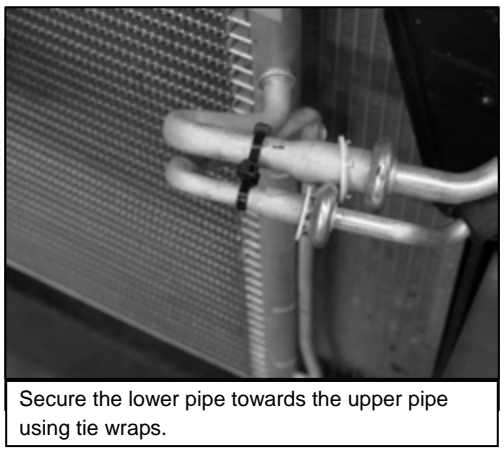
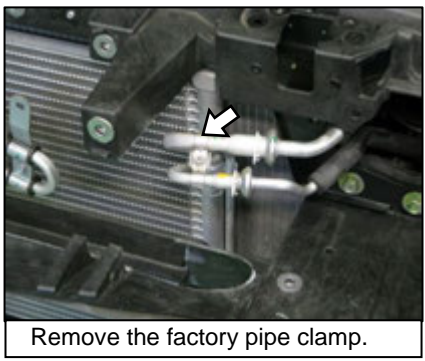
Intercooler Bracket No.1
Spacer
M6 Cap Bolt L=35
M6 Lock Washer
M6 Flat Washer (L)



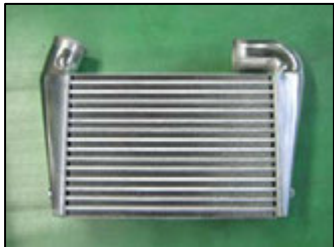
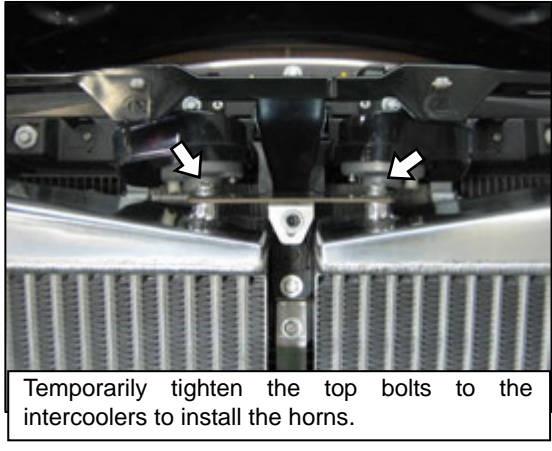
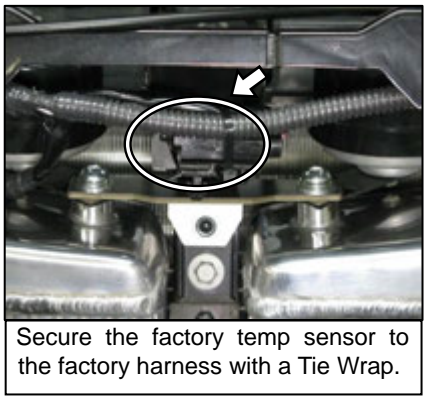
Insert the Spacer between the bracket and the factory bracket.

(4) Bend the factory pipe of the air conditioner to avoid unnecessary contact with the Intercooler assemblies when they are installed.

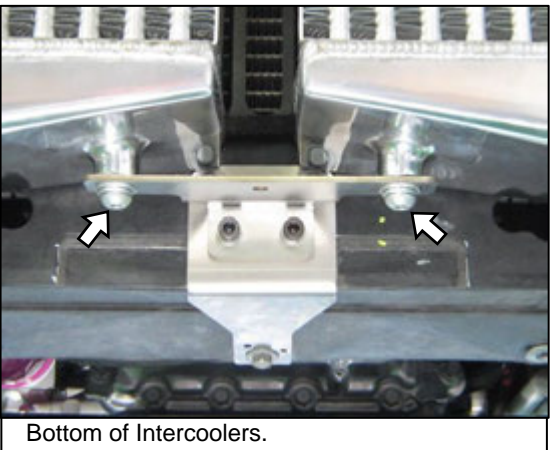
Tie Wrap (M) x 2



(5) Install the Intercooler assembly to both sides.



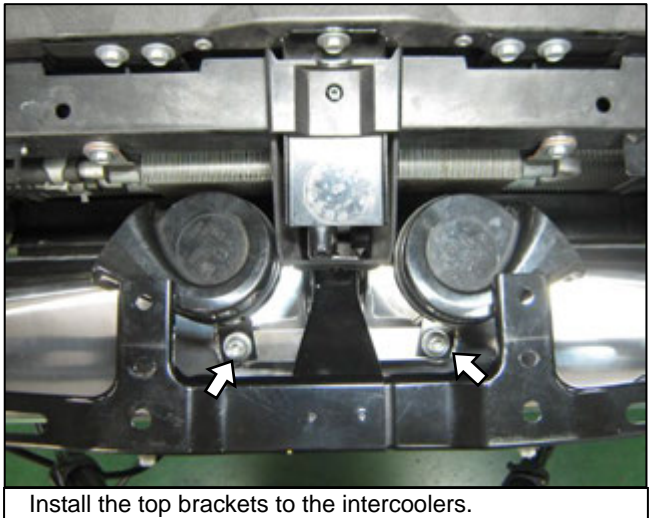
Intercooler Assy x 2
 M8 Button Bolt L=15 x 4
 M8 Lock Washer x 4
 M8 Flat Washer x 4
 Tie Wrap (M)



(6) Install the horns to both sides.

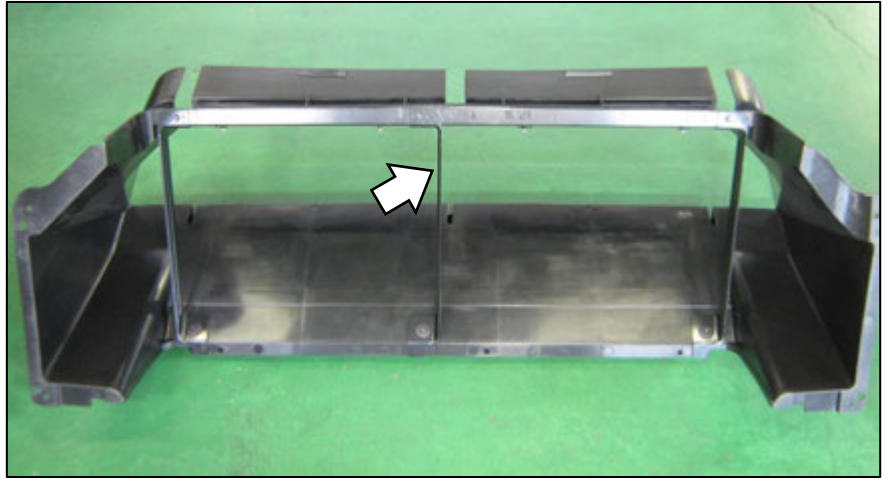


Enlarge the holes diameter to 8-8.5mm

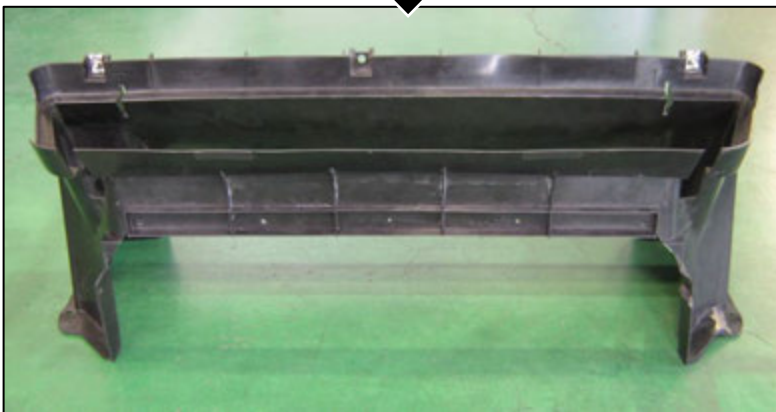
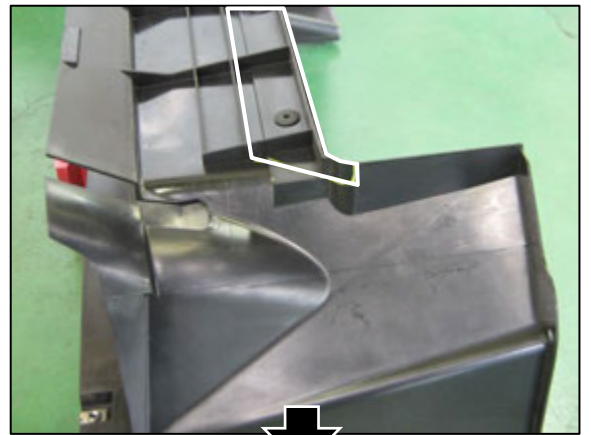
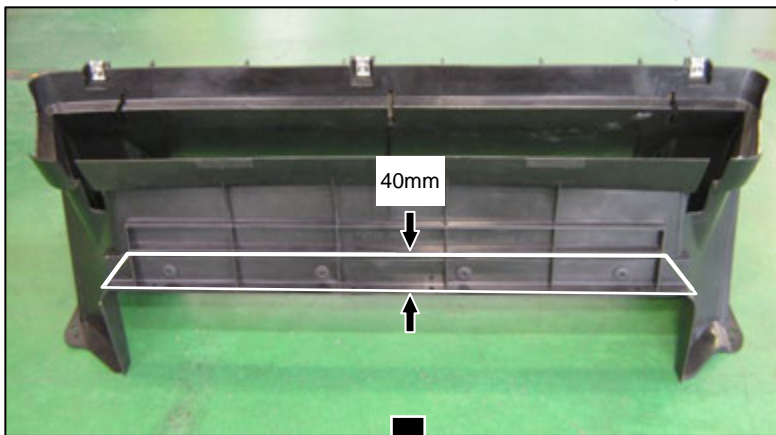


6. Installation & Modification of Intercooler Air Guide

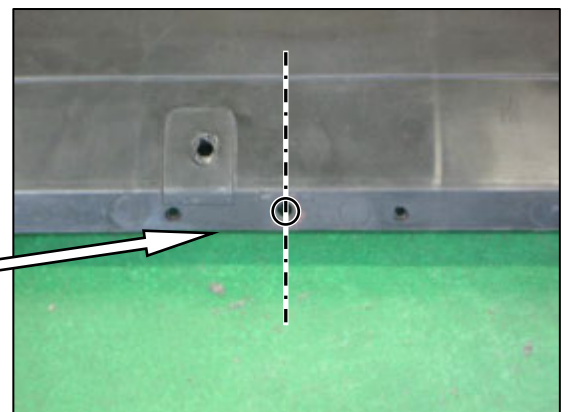
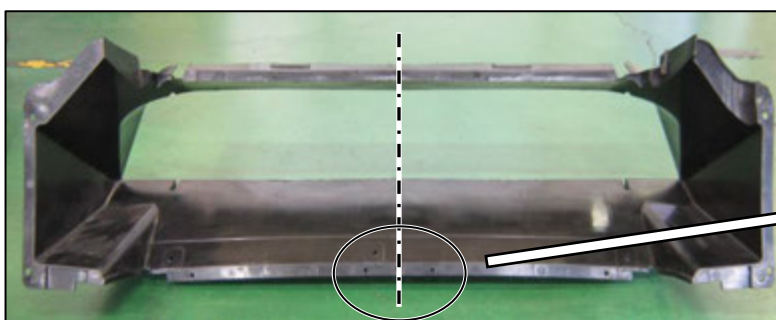
(1) Remove rivets and air guide bracket.



(2) Cut off the white lined areas as shown in the diagrams below.

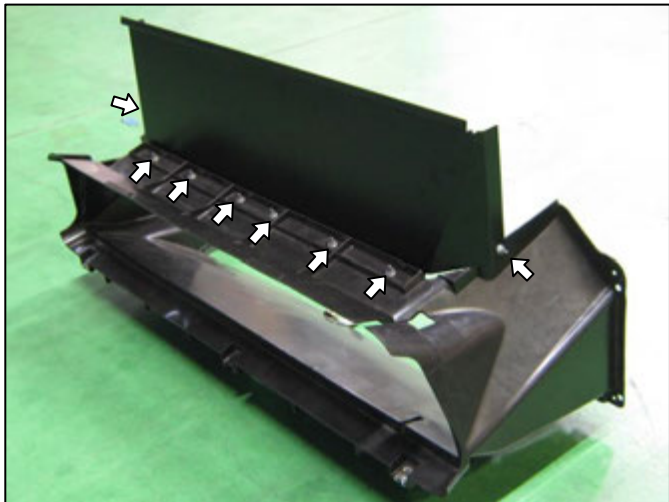


(3) Drill a 7mm hole to install the bracket.

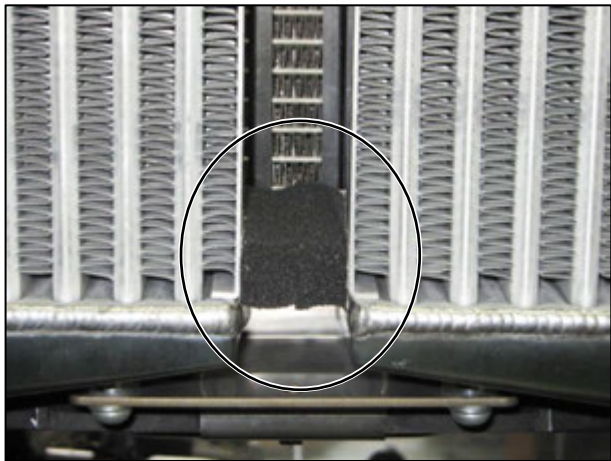
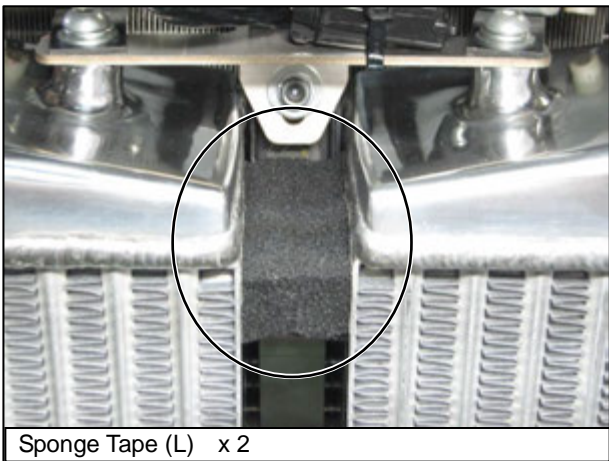
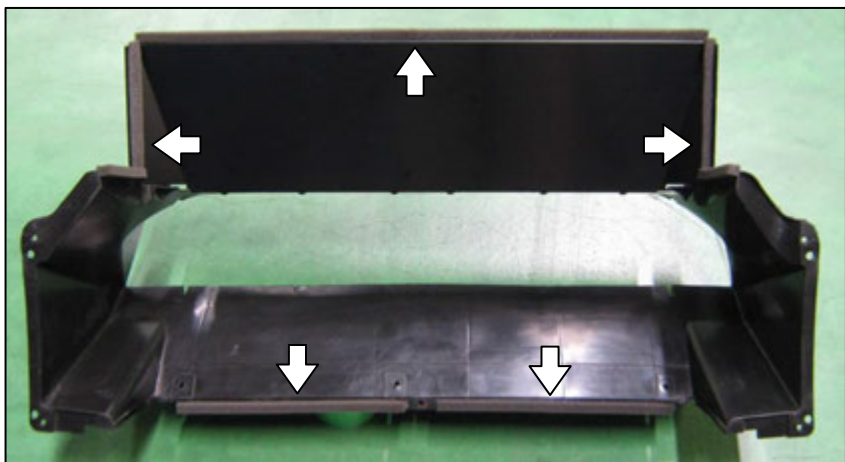
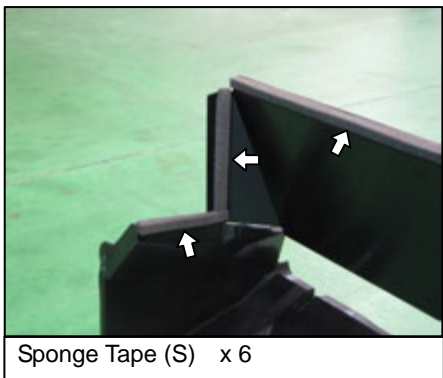


(4) Drill holes as shown in the diagram on the right, and install the air guide using the following provided parts.

- Air Guide
- M4 Flange Button Bolt L=15 x 8
- M4 Lock Washer x 8
- M4 Flat Washer x 8

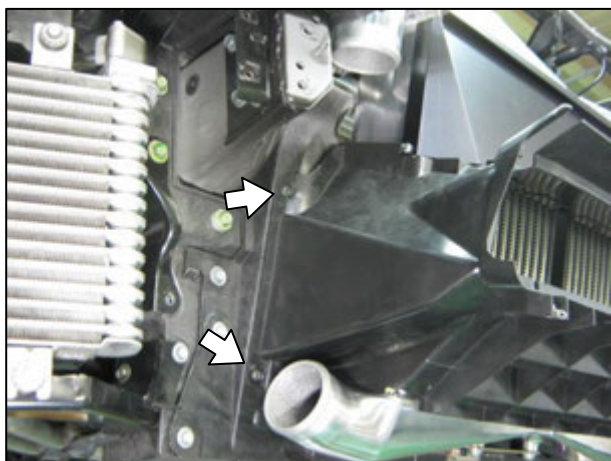


(5) Affix the Sponge Tape.



(6) Install the air guide to the vehicle using the following provided parts.

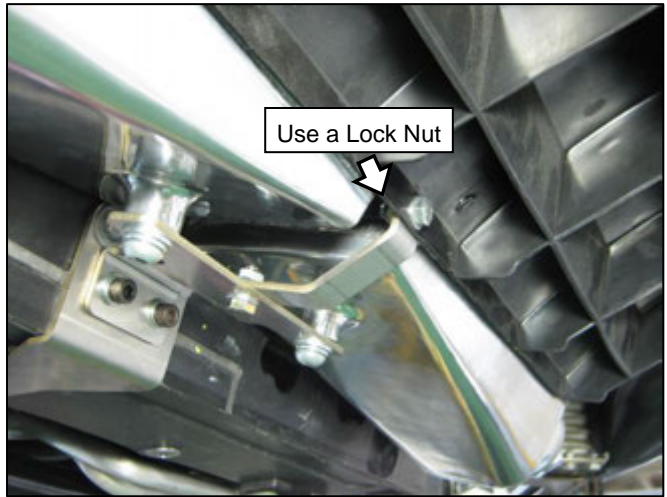
- M5 Cap Bolt L=15 x 4
- M5 Lock Washer x 4
- M5 Flat Washer x 4



(7) Install the Air Guide Bracket.



Air Guide Bracket
M6 Bolt L=15 x 2
M6 Lock Washer x 2
M6 Flat Washer x 3
M6 Flange Nut x 1
M6 Self Lock Nut x 1



6. Installation of Intercooler Pipe

(1) Install the Intercooler Pipes and Hoses to both sides using the following provided parts.

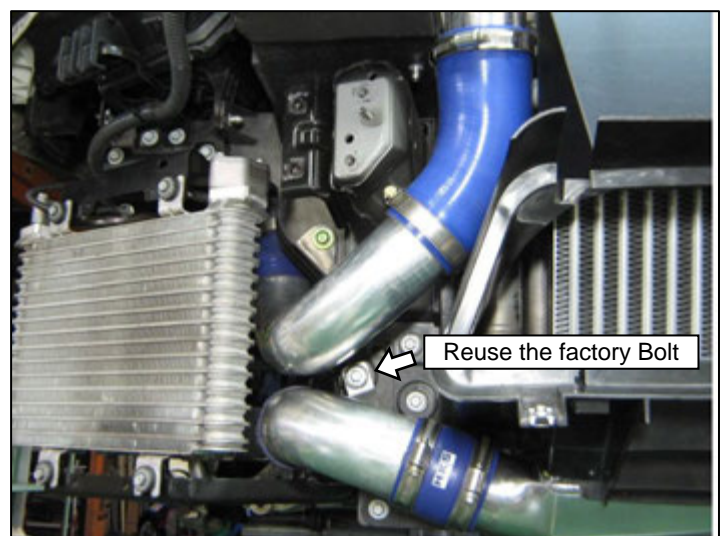
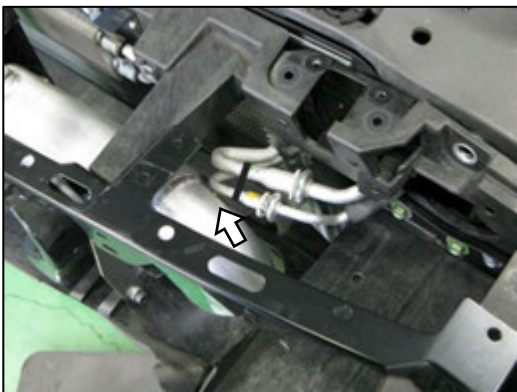


Inlet Pipe x 2
Inlet Pipe Bracket x 2
M8 Bolt L=15 x 2
M8 Lock Washer x 2
M8 Flat Washer x 2
Silicone Hose 70mm L=70 x 2
Silicone Hose 70mm—65mm x 2
Hose Clamp #48 Bead Type x 6)



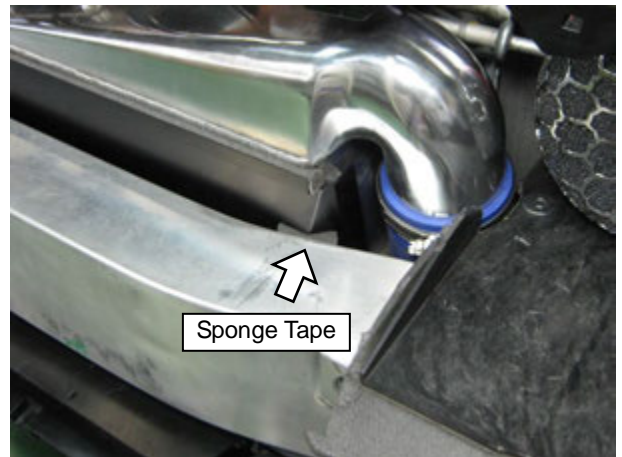
Remove the factory I/C grommet, install it to the bracket.

※ Make sure the A/C condenser pipe does not come in contact with the Intercooler assembly.



7. Reinstallation of Factory Parts

- (4) Affix the Sponge Tape to the position shown in the diagram on the right.



-
- (5) Reinstall all removed factory parts in the opposite order of removal.
(6) Reconnect the negative cable to the battery terminal.

8. Confirmation After Installation

- (2) After the installation process is complete, check all items listed in the “Confirmation after Installation” section of the Instruction Manual.